

 (017) **233-97-37**

 (029) **319-02-02**  
 (033) **319-02-02**

# СОЛИГОРСК

ООО «БелВнешРеклама»  
г. Минск, ул. Смолячкова, 16,

 (017) **233-97-37**

 (029) **319-02-02**  
 (033) **319-02-02**

[www.bzr.by](http://www.bzr.by) [reklama@bzr.by](mailto:reklama@bzr.by)



СО 2235-1



**Размер:** 6x3 м

**Тип:** двухсторонний

**Подсветка:** светодиодная

**Наличие в непосредственной близости от щита:**

- **Крупных магазинов, торговых центров:** нет

- **Густонаселенных жилых застроек:** да, коттеджи

- **Социокультурных объектов:** нет

**Трафик:**

- **Количество маршрутов городского транспорта:** нет

- **Среднесуточная интенсивность движения:** 300 автомобилей в час

**Зона видимости:** 300 метров

**Светофоры в зоне видимости щита:** нет





СО 2235-2



**Размер:** 6x3 м

**Тип:** двухсторонний

**Подсветка:** светодиодная

**Наличие в непосредственной близости от щита:**

- **Крупных магазинов, торговых центров:** нет

- **Густонаселенных жилых застроек:** да, коттеджи

- **Социокультурных объектов:** нет

**Трафик:**

- **Количество маршрутов городского транспорта:** нет

- **Среднесуточная интенсивность движения:** 300 автомобилей в час

**Зона видимости:** 300 метров

**Светофоры в зоне видимости щита:** нет





СО 2748-1



**Размер:** 6x3

**Тип:** двухсторонний

**Подсветка:** светодиодная

**Наличие в непосредственной близости от щита:**

**Крупных магазинов, торговых центров:** универсам, кафетерий, на данный момент идет строительство гипермаркета «Корона»

**Социокультурных объектов:** церковь

**Плотность застроек:** нет

**Среднесуточная интенсивность движения:** постоянный большой поток

**Остановка:** нет

**Светофоры в зоне видимости щита:** нет

**Наличие пешеходных переходов:** да

**Зона видимости:** 150-200м





**Размер:** 6x3

**Тип:** двухсторонний

**Подсветка:** светодиодная

**Наличие в непосредственной близости от щита:**

**Крупных магазинов, торговых центров:** универсам, кафетерий, на данный момент идет строительство гипермаркета «Корона»

**Социокультурных объектов:** церковь

**Плотность застроек:** нет

**Среднесуточная интенсивность движения:** постоянный большой поток

**Остановка:** нет

**Светофоры в зоне видимости щита:** нет

**Наличие пешеходных переходов:** да

**Зона видимости:** 150-200м

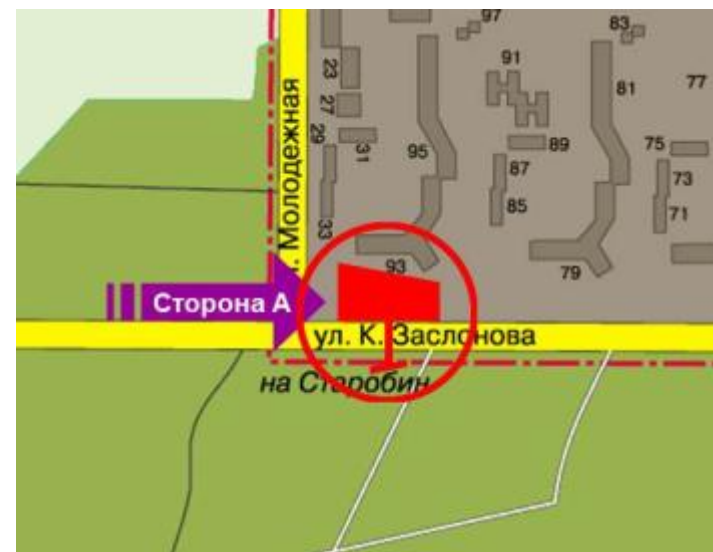




СО 2383-1



**Размер:** 6x3 м  
**Тип:** двухсторонний  
**Подсветка:** светодиодная  
**Наличие в непосредственной близости от щита:**  
- **Крупных магазинов, торговых центров:** да, кафе «Скворечник», въезд-выезд из города  
- **Густонаселенных жилых застроек:** нет  
- **Социокультурных объектов:** нет  
**Трафик:**  
- **Количество маршрутов городского транспорта:** нет  
- **Среднесуточная интенсивность движения:** Постоянное интенсивное движение  
**Зона видимости:** 200 метров  
**Светофоры в зоне видимости щита:** да





СО 2383-2



**Размер:** 6x3 м  
**Тип:** двухсторонний  
**Подсветка:** светодиодная  
**Наличие в непосредственной близости от щита:**  
 - **Крупных магазинов, торговых центров:** да, кафе «Скворечник», въезд-выезд из города  
 - **Густонаселенных жилых застроек:** нет  
 - **Социокультурных объектов:** нет  
**Трафик:**  
 - **Количество маршрутов городского транспорта:** нет  
 - **Среднесуточная интенсивность движения:** Постоянное интенсивное движение  
**Зона видимости:** 200 метров  
**Светофоры в зоне видимости щита:** да





СО 2385-1



**Размер:** 6x3 м

**Тип:** двухсторонний

**Подсветка:** светодиодная

**Наличие в непосредственной близости от щита:**

- **Крупных магазинов, торговых центров:** да, м-н «Нёман», парикмахерская «Красота», аптека, Оптика, по дороге спорткомплекс, м-н «Zico»

- **Густонаселенных жилых застроек:** нет

- **Социокультурных объектов:** да, автовокзал

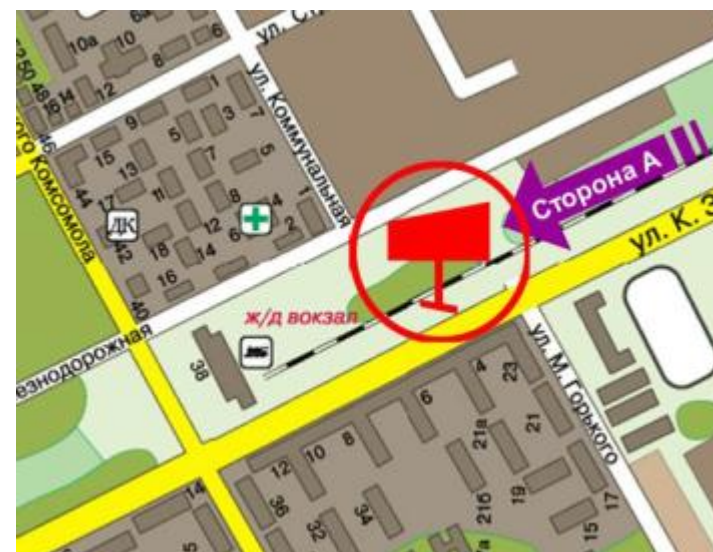
**Трафик:**

- **Количество маршрутов городского транспорта:**

- **Среднесуточная интенсивность движения:** постоянное интенсивное движение

**Зона видимости:** 150 метров

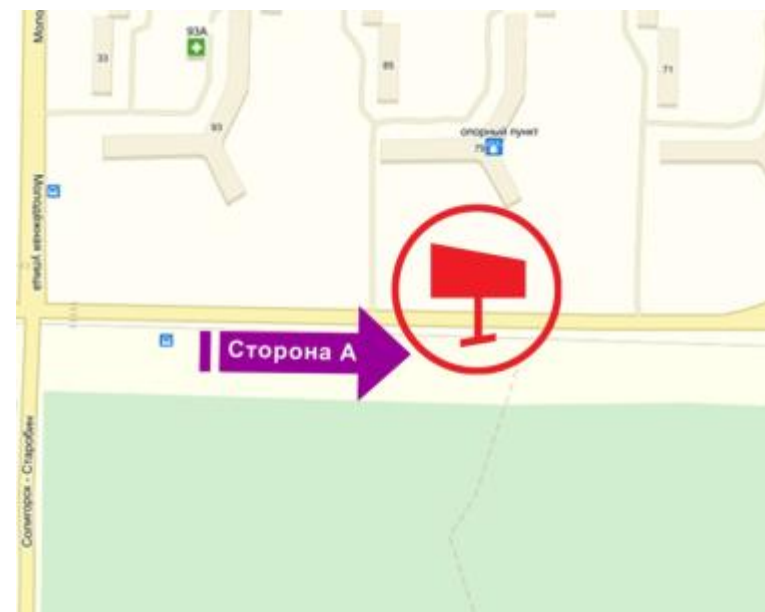
**Светофоры в зоне видимости щита:** да





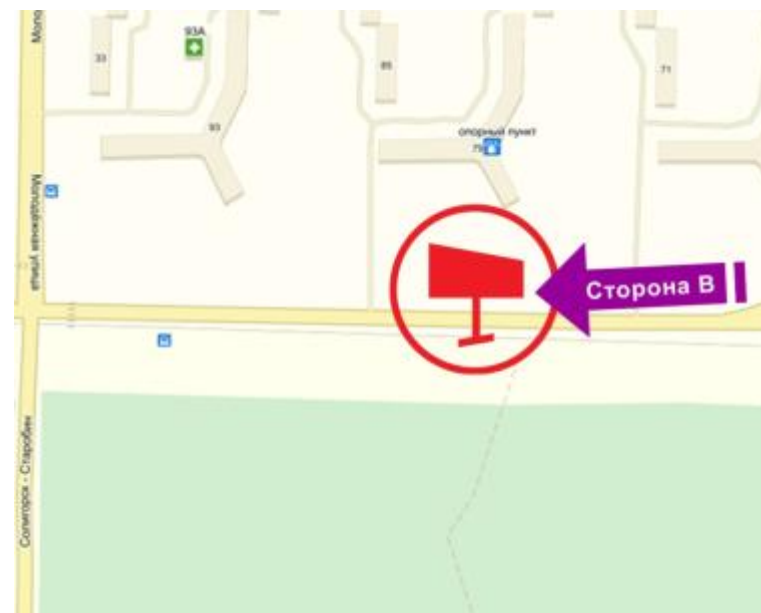


Размер: 6x3  
Тип: двухсторонний  
Подсветка: светодиодная  
Наличие в непосредственной близости от щита:  
Крупных магазинов, торговых центров: Кафе «Скворечник»  
Социокультурных объектов: въезд-выезд из города  
Плотность застроек: нет  
Среднесуточная интенсивность движения: постоянный большой поток  
Остановка: нет  
Светофоры в зоне видимости щита: нет  
Наличие пешеходных переходов: да  
Зона видимости: 150-200м





Размер: 6x3  
Тип: двухсторонний  
Подсветка: светодиодная  
Наличие в непосредственной близости от щита:  
Крупных магазинов, торговых центров: Кафе «Скворечник»  
Социокультурных объектов: въезд-выезд из города  
Плотность застроек: нет  
Среднесуточная интенсивность движения: постоянный большой поток  
Остановка: нет  
Светофоры в зоне видимости щита: нет  
Наличие пешеходных переходов: да  
Зона видимости: 150-200м



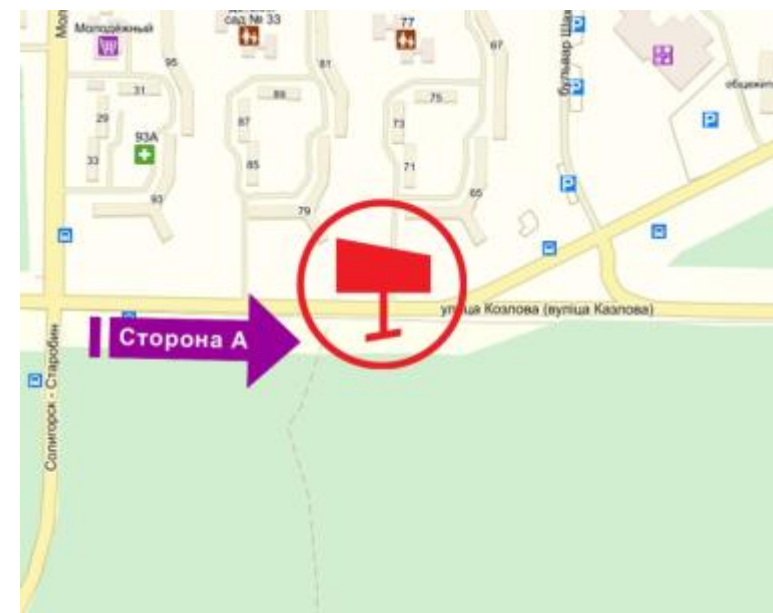


- Размер: 6х3
- Тип: односторонний
- Подсветка: светодиодная
- Наличие в непосредственной близости от щита:
  - Крупных магазинов, торговых центров: Кафе «Скворечник»
  - Социокультурных объектов: въезд-выезд из города
  - Плотность застроек: нет
- Среднесуточная интенсивность движения: постоянный большой поток
- Остановка: нет
- Светофоры в зоне видимости щита: нет
- Наличие пешеходных переходов: да
- Зона видимости: 150-200м



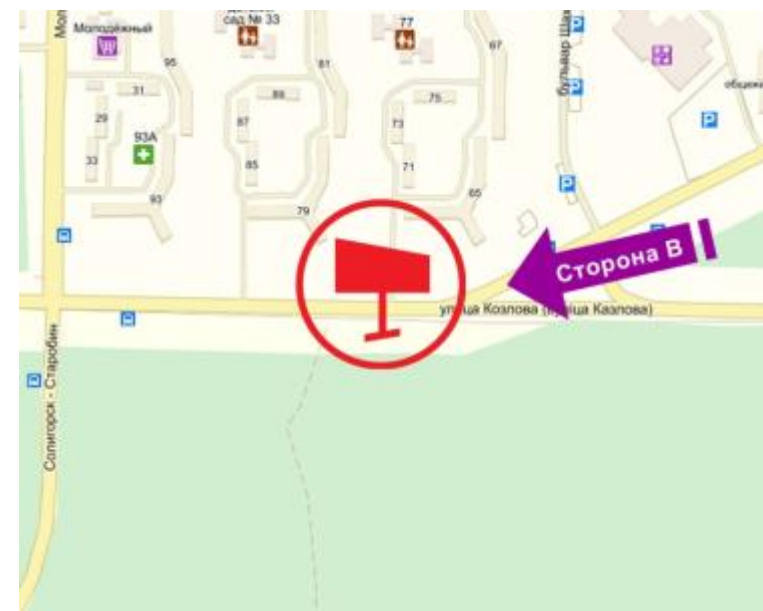


- Размер: 6x3
- Тип: двухсторонний
- Подсветка: светодиодная
- Наличие в непосредственной близости от щита:
  - Крупных магазинов, торговых центров: Кафе «Скворечник»
  - Социокультурных объектов: въезд-выезд из города
- Плотность застроек: нет
- Среднесуточная интенсивность движения: постоянный большой поток
- Остановка: нет
- Светофоры в зоне видимости щита: нет
- Наличие пешеходных переходов: да
- Зона видимости: 150-200м





- Размер: 6x3
- Тип: двухсторонний
- Подсветка: светодиодная
- Наличие в непосредственной близости от щита:
  - Крупных магазинов, торговых центров: Кафе «Скворечник»
  - Социокультурных объектов: въезд-выезд из города
- Плотность застроек: нет
- Среднесуточная интенсивность движения: постоянный большой поток
- Остановка: нет
- Светофоры в зоне видимости щита: нет
- Наличие пешеходных переходов: да
- Зона видимости: 150-200м





**Размер:** 6x3 м

**Тип:** двухсторонний

**Подсветка:** светодиодная

**Наличие в непосредственной близости от щита:**

- **Крупных магазинов, торговых центров:** да,

кинотеатр «Зорка Венера», Дом Быта, магазин мебели «Сузор'е», магазин «Ziko»

- **Густонаселенных жилых застроек:** да

- **Социокультурных объектов:** нет

**Трафик:**

- **Количество маршрутов городского транспорта:** 2 автобусных маршрута, 1 маршрутное такси

- **Среднесуточная интенсивность движения:** 400 автомобилей в час

**Зона видимости:** 200 метров

**Светофоры в зоне видимости щита:** нет





**Размер:** 6x3 м  
**Тип:** двухсторонний  
**Подсветка:** светодиодная  
**Наличие в непосредственной близости от щита:**  
 - **Крупных магазинов, торговых центров:** да, кинотеатр «Зорка Венера», Дом Быта, магазин мебели «Сузор'е», магазин «Ziko»  
 - **Густонаселенных жилых застроек:** да  
 - **Социокультурных объектов:** нет  
**Трафик:**  
 - **Количество маршрутов городского транспорта:** 2 автобусных маршрута, 1 маршрутное такси  
 - **Среднесуточная интенсивность движения:** 400 автомобилей в час  
**Зона видимости:** 200 метров  
**Светофоры в зоне видимости щита:** нет





**СО 2236-1**



**Размер:** 6x3 м  
**Тип:** двухсторонний  
**Подсветка:** светодиодная  
**Наличие в непосредственной близости от щита:**  
 - **Крупных магазинов, торговых центров:** да, салон-магазин «Двери»  
 - **Густонаселенных жилых застроек:** нет  
 - **Социокультурных объектов:** да, вокзал  
**Трафик:**  
 - **Количество маршрутов городского транспорта:** 3 автобусных маршрута, 4 маршрутных такси  
 - **Среднесуточная интенсивность движения:** 500 автомобилей в час  
**Зона видимости:** 200 метров  
**Светофоры в зоне видимости щита:** 150 м







СО 2236-2

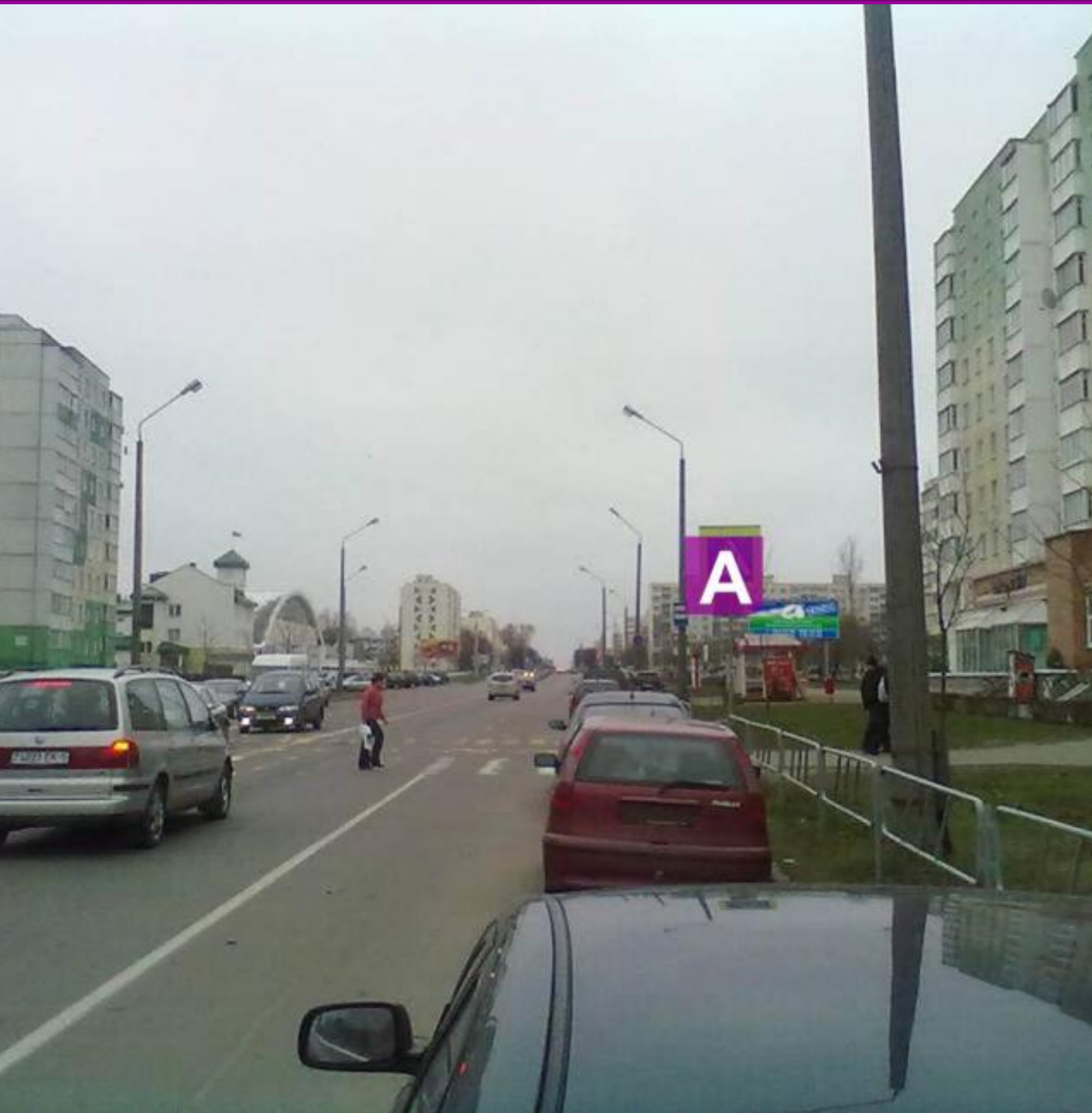


- Размер:** 6х3 м  
**Тип:** двухсторонний  
**Подсветка:** светодиодная  
**Наличие в непосредственной близости от щита:**
- **Крупных магазинов, торговых центров:** да, салон-магазин «Двери»
  - **Густонаселенных жилых застроек:** нет
  - **Социокультурных объектов:** да, вокзал
- Трафик:**
- **Количество маршрутов городского транспорта:** 3 автобусных маршрута, 3 маршрутных такси
  - **Среднесуточная интенсивность движения:** 500 автомобилей в час
- Зона видимости:** 200 метров  
**Светофоры в зоне видимости щита:** 150 м

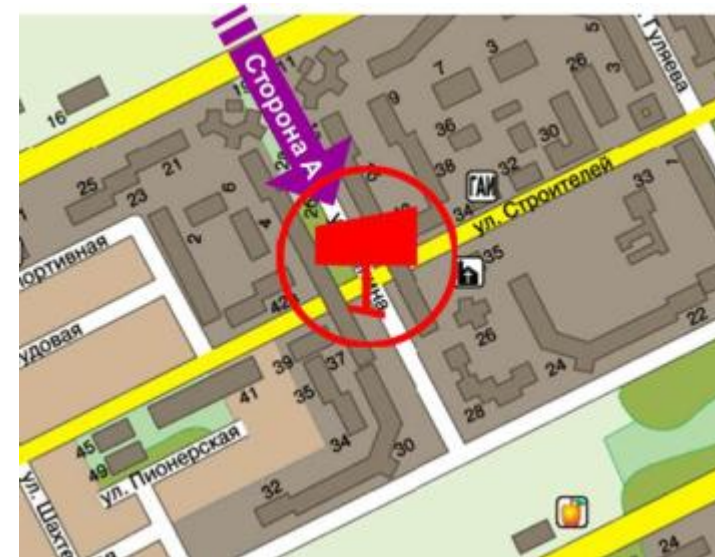




СО 2384-1



**Размер:** 6x3 м  
**Тип:** двухсторонний  
**Подсветка:** светодиодная  
**Наличие в непосредственной близости от щита:**  
**- Крупных магазинов, торговых центров:** да, «Беларусбанк», Аптека, салон «Орхидея», м-н «Витязь», м-н «Кристалл», м-н «Зоотовары»  
**- Густонаселенных жилых застроек:** да  
**- Социокультурных объектов:** да, вокзал  
**Трафик:**  
**- Количество маршрутов городского транспорта:**  
**- Среднесуточная интенсивность движения:** интенсивное движение, постоянно пробки  
**Зона видимости:** 150 метров  
**Светофоры в зоне видимости щита:** есть





СО 2384-2



**Размер:** 6х3 м

**Тип:** двухсторонний

**Подсветка:** светодиодная

**Наличие в непосредственной близости от щита:**

- **Крупных магазинов, торговых центров:** да, «Беларусбанк», Аптека, салон «Орхидея», м-н «Витязь», м-н «Кристалл», м-н «Зоотовары»

- **Густонаселенных жилых застроек:** да

- **Социокультурных объектов:** да, вокзал

**Трафик:**

- **Количество маршрутов городского транспорта:**

- **Среднесуточная интенсивность движения:** интенсивное движение, постоянно пробки

**Зона видимости:** 150 метров

**Светофоры в зоне видимости щита:** есть

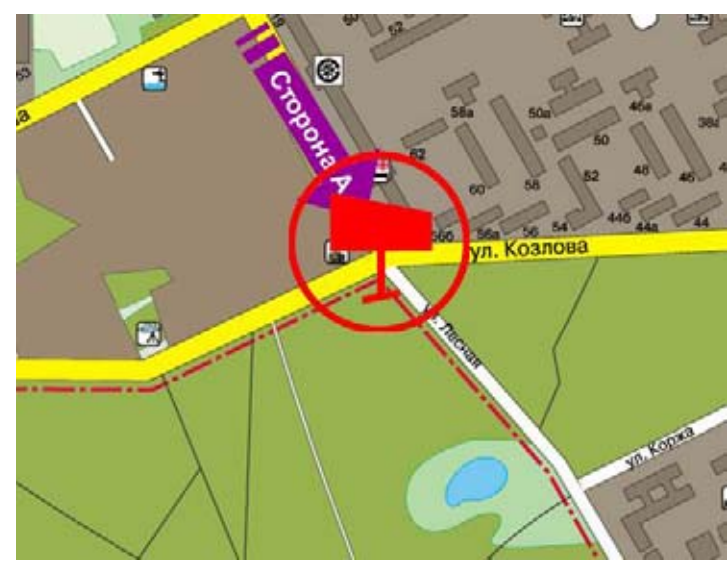




**СО 2233-1**



**Размер:** 6x3 м  
**Тип:** двухсторонний  
**Подсветка:** светодиодная  
**Наличие в непосредственной близости от щита:**  
 - *Крупных магазинов, торговых центров:*  
 - *Густонаселенных жилых застроек:* да  
 - *Социокультурных объектов:* да, почта  
**Трафик:**  
 - *Количество маршрутов городского транспорта:* 2 автобусных маршрута, 3 маршрутных такси  
 - *Среднесуточная интенсивность движения:* 500 автомобилей в час  
**Зона видимости:** 100 метров  
**Светофоры в зоне видимости щита:** 100 м





**СО 2233-2**

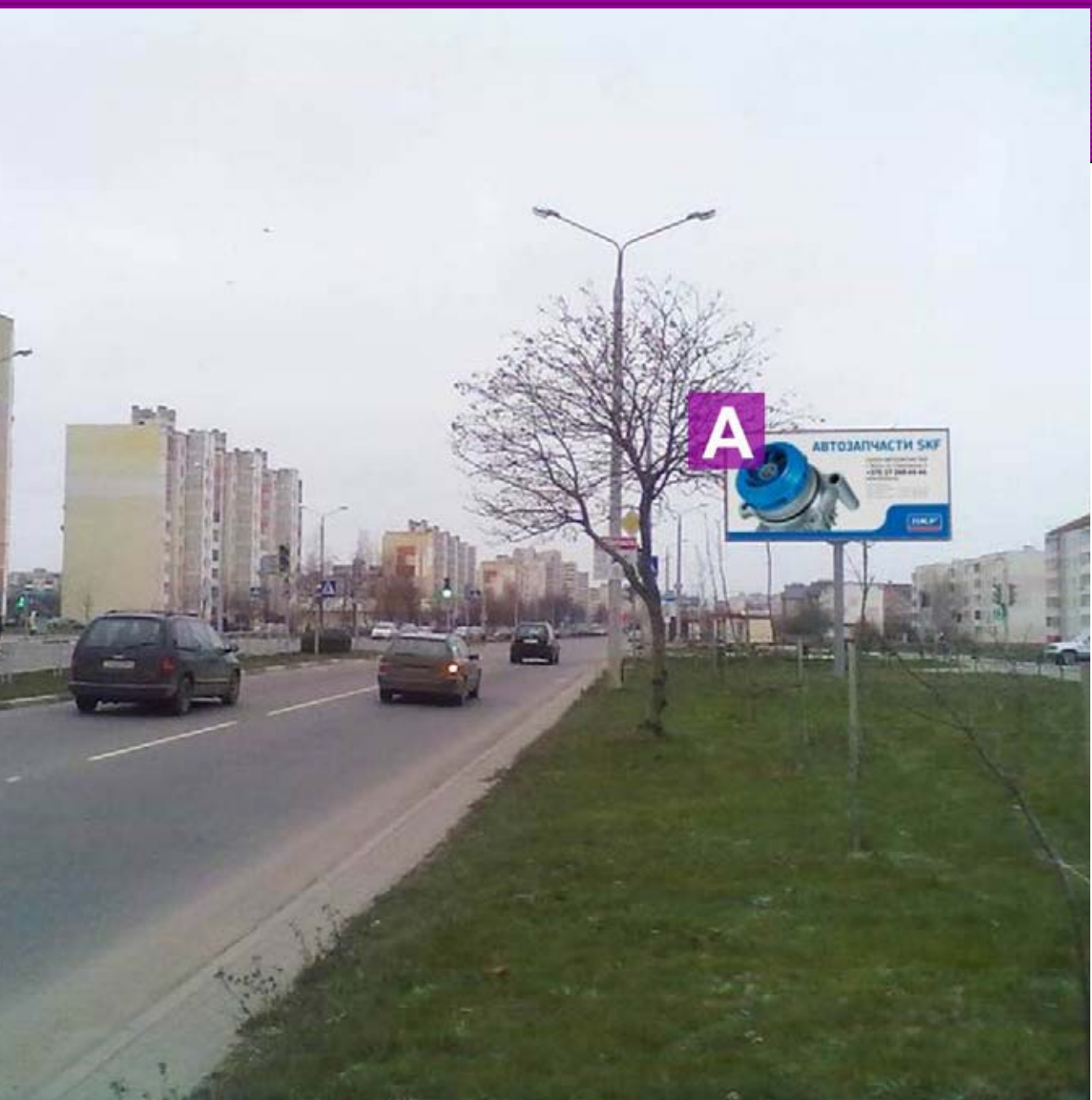


**Размер:** 6х3 м  
**Тип:** двухсторонний  
**Подсветка:** светодиодная  
**Наличие в непосредственной близости от щита:**  
 - *Крупных магазинов, торговых центров:*  
 - *Густонаселенных жилых застроек:* да  
 - *Социокультурных объектов:* да, почта  
**Трафик:**  
 - *Количество маршрутов городского транспорта:* 2 автобусных маршрута, 3 маршрутных такси  
 - *Среднесуточная интенсивность движения:* 500 автомобилей в час  
**Зона видимости:** 100 метров  
**Светофоры в зоне видимости щита:** 100 м

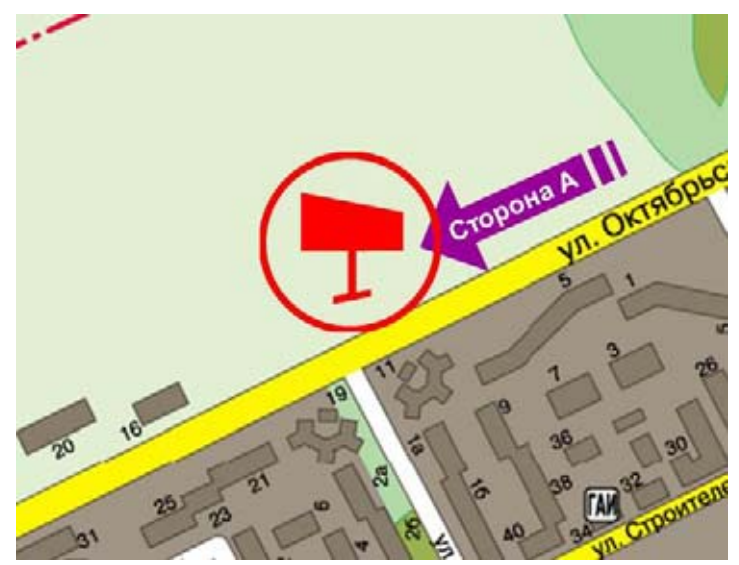




**СО 2386-1**



**Размер:** 6x3 м  
**Тип:** двухсторонний  
**Подсветка:** светодиодная  
**Наличие в непосредственной близости от щита:**  
 - **Крупных магазинов, торговых центров:** да, «Беларусбанк», Аптека, салон «Орхидея», м-н «Витязь», м-н «Кристалл», м-н «Зоотовары», стадион  
 - **Густонаселенных жилых застроек:** да  
 - **Социокультурных объектов:** да, вокзал  
**Трафик:**  
 - **Количество маршрутов городского транспорта:**  
**Среднесуточная интенсивность движения:**  
 интенсивное движение, постоянно пробки  
**Зона видимости:** 150 метров  
**Светофоры в зоне видимости щита:** есть





**Размер:** 6x3 м

**Тип:** двухсторонний

**Подсветка:** светодиодная

**Наличие в непосредственной близости от щита:**

- **Крупных магазинов, торговых центров:** да, «Беларусбанк», Аптека, салон «Орхидея», м-н «Витязь», м-н «Кристалл», м-н «Зоотовары», стадион

- **Густонаселенных жилых застроек:** да

- **Социокультурных объектов:** да, вокзал

**Трафик:**

- **Количество маршрутов городского транспорта:**

- **Среднесуточная интенсивность движения:**

интенсивное движение, постоянно пробки

**Зона видимости:** 150 метров

**Светофоры в зоне видимости щита:** есть

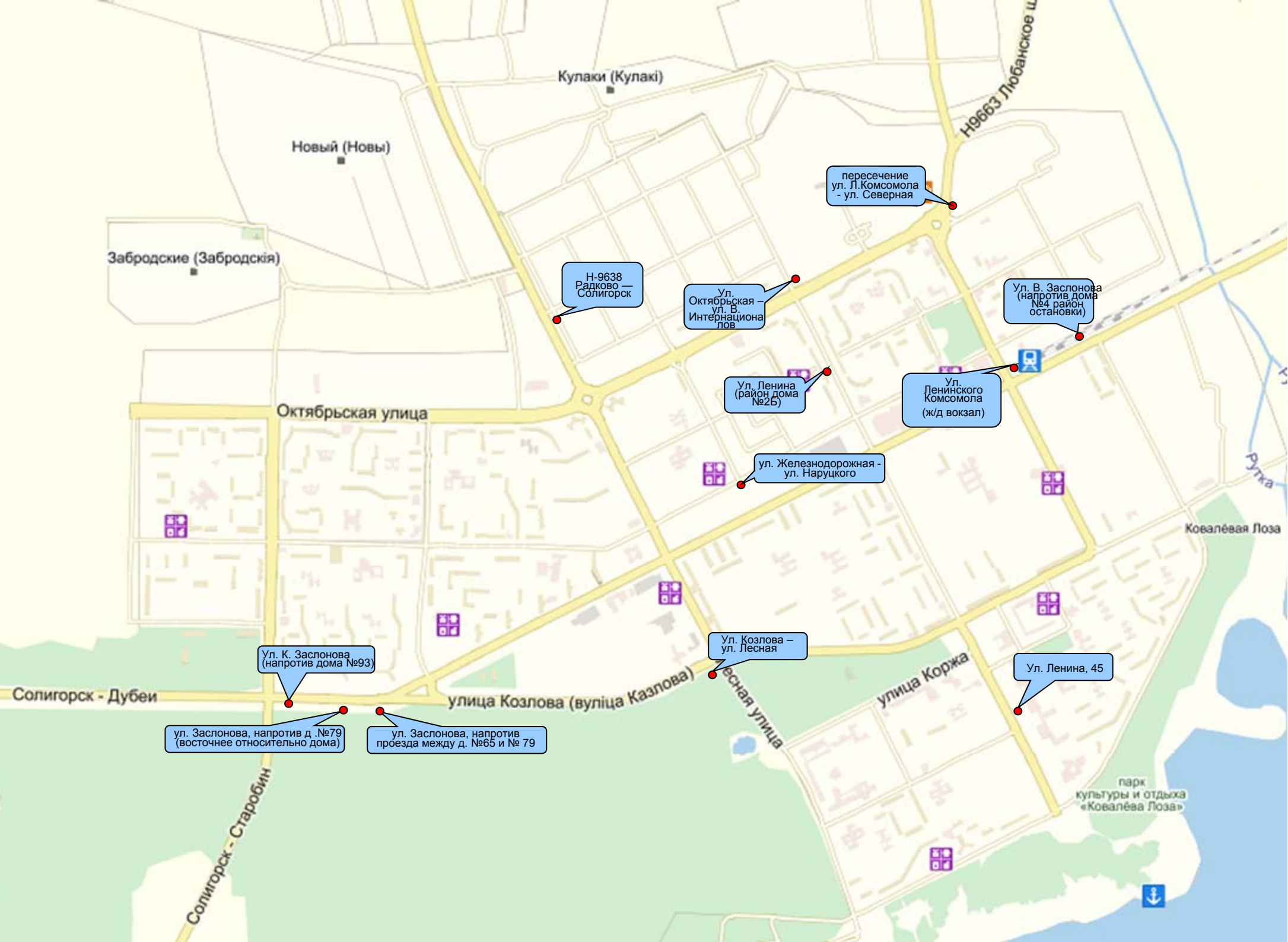




**Размер:** 6x3  
**Тип:** односторонний  
**Подсветка:** светодиодная  
**Наличие в непосредственной близости от щита:**  
**Крупных магазинов, торговых центров:** магазин «Нива»  
**Социокультурных объектов:** стадион «Строитель»  
**Плотность застроек:** нет  
**Среднесуточная интенсивность движения:** постоянный большой поток, транспортная развязка  
**Остановка:** нет  
**Светофоры в зоне видимости щита:** нет  
**Наличие пешеходных переходов:** нет  
**Зона видимости:** 150-200м







Кулаки (Кулакі)

Новый (Новы)

Забродские (Забродскія)

Н9663 Любанское ш

пересечение  
ул. Л. Комсомола  
- ул. Северная

Н-9638  
Радково —  
Солигорск

Ул.  
Октябрская —  
ул. В.  
Интернациона  
лов

Ул. В. Заслонова  
(напротив дома  
№4 район  
остановки)

Октябрьская улица

Ул. Ленина  
(район дома  
№2Б)

Ул.  
Ленинского  
Комсомола  
(ж/д вокзал)

ул. Железнодорожная -  
ул. Наруцкого

Ковалёвая Лоза

Солигорск - Дубей

Ул. К. Заслонова  
(напротив дома №93)

Ул. Козлова —  
ул. Лесная

улица Козлова (вуліца Казлова)

Ул. Ленина, 45

ул. Заслонова, напротив д. №79  
(восточнее относительно дома)

ул. Заслонова, напротив  
проезда между д. №65 и №79

лесная улица

улица Коржа

парк  
культуры и отдыха  
«Ковалёва Лоза»

Солигорск - Старобин

