

 (017) **233-97-37**

 (029) **319-02-02**  
 (033) **319-02-02**

# ГРОДНО

ООО «БелВнешРеклама»  
г. Минск, ул. Смолячкова, 16,

 (017) **233-97-37**

 (029) **319-02-02**  
 (033) **319-02-02**

[www.bzr.by](http://www.bzr.by) [reklama@bzr.by](mailto:reklama@bzr.by)



**Размер:** 6x3 м  
**Тип:** двухсторонний  
**Подсветка:** светодиодная  
**Наличие в непосредственной близости от щита:**  
**Крупных магазинов, торговых центров:**  
**Трафик:**  
 - Количество маршрутов городского транспорта: 6 автобусных маршрутов, 3 троллейбусных,  
 - Густонаселенных жилых застроек:  
 - Среднесуточная интенсивность движения: 723 автомобиля в час  
**Зона видимости:** 200 м  
**Светофоры в зоне видимости щита:** да 50 м





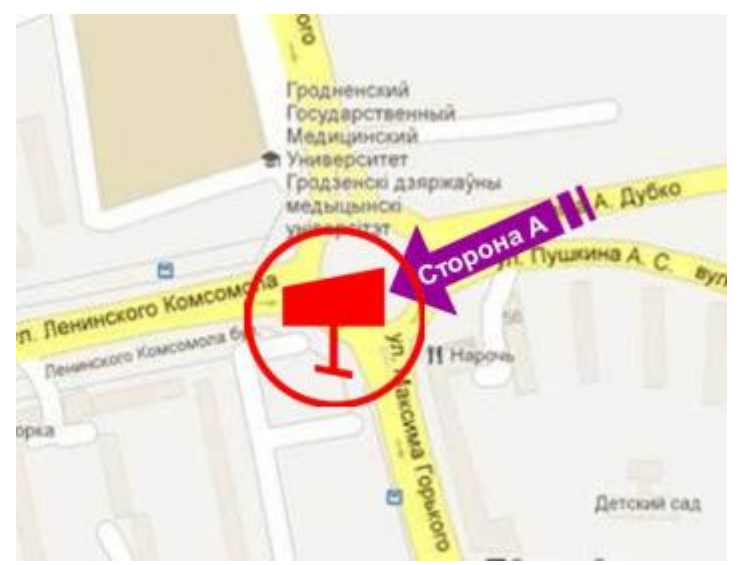


**Размер:** 6x3 м  
**Тип:** двухсторонний  
**Подсветка:** светодиодная  
**Наличие в непосредственной близости от щита:**  
**Крупных магазинов, торговых центров:**  
**Трафик:**  
- Количество маршрутов городского транспорта: 6 автобусных маршрутов, 3 троллейбусных,  
- Густонаселенных жилых застроек:  
- Среднесуточная интенсивность движения: 723 автомобиля в час  
**Зона видимости:** 200 м  
**Светофоры в зоне видимости щита:** да 50 м

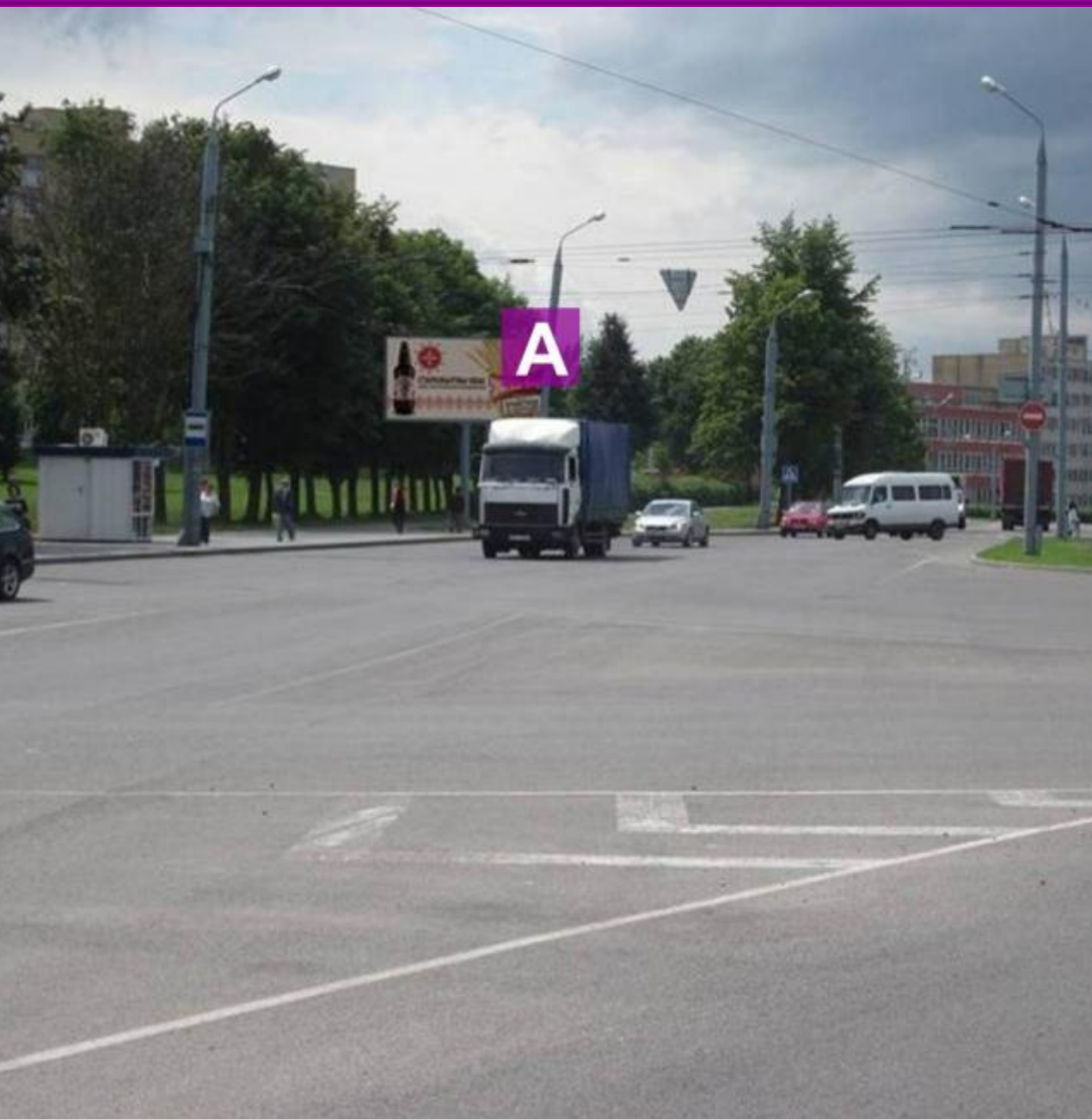




**Размер:** 6x3 м  
**Тип:** односторонний  
**Подсветка:** светодиодная  
**Наличие в непосредственной близости от щита:**  
- Крупных магазинов, торговых центров: ТЦ «Неман»  
- Густонаселенных жилых застроек: есть  
- Среднесуточная интенсивность движения: постоянно много  
**Зона видимости:** 150 – 200 м  
**Светофоры в зоне видимости щита:** да







**Размер:** 6x3 м  
**Тип:** двухсторонний  
**Подсветка:** светодиодная  
**Наличие в непосредственной близости от щита:**  
**Крупных магазинов, торговых центров:** да, магазин «Витебские ковры»; фирменный магазин «Волковыский мясокомбинат»  
**- Социокультурных объектов:** да, ЗАГС  
**Трафик:**  
**- Количество маршрутов городского транспорта:** 4 троллейбусных маршрутов, 6 автобусных маршрутов  
**- Густонаселенных жилых застроек:** есть  
**- Среднесуточная интенсивность движения:** 715 автомобилей в час  
**Зона видимости:** 200 м  
**Светофоры в зоне видимости щита:** нет





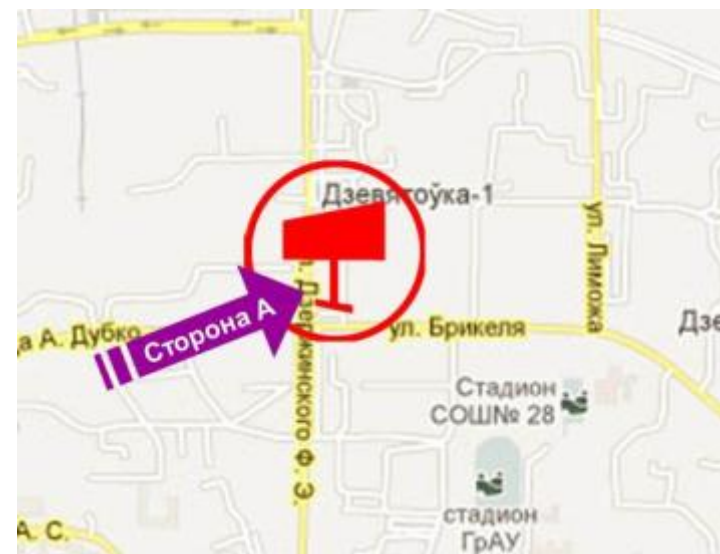
**Размер:** 6x3 м  
**Тип:** двухсторонний  
**Подсветка:** светодиодная  
**Наличие в непосредственной близости от щита:**  
**Крупных магазинов, торговых центров:** да, магазин «Витебские ковры»  
**- Социокультурных объектов:** да, ЗАГС  
**Трафик:**  
**- Количество маршрутов городского транспорта:** 4 троллейбусных маршрутов, 6 автобусных маршрутов  
**- Густонаселенных жилых застроек:**  
**- Среднесуточная интенсивность движения:** 715 автомобилей в час  
**Зона видимости:** 200 м  
**Светофоры в зоне видимости щита:** нет







**Размер:** 6x3 м  
**Тип:** односторонний  
**Подсветка:** светодиодная  
**Наличие в непосредственной близости от щита:**  
**Крупных магазинов, торговых центров:** -  
**Социокультурных объектов:**  
**Трафик:**  
- **Количество маршрутов городского транспорта:** 2 троллейбусных маршрута, 3 автобусных маршрута, 2 маршрутных такси  
- **Густонаселенных жилых застроек:** да  
- **Среднесуточная интенсивность движения:** 685 автомобилей в час  
**Зона видимости:** 200 м  
**Светофоры в зоне видимости щита:** нет





**Размер:** 6x3 м  
**Тип:** двухсторонний  
**Подсветка:** светодиодная  
**Наличие в непосредственной близости от щита:**  
- Крупных магазинов, торговых центров: ТЦ «Веста»; «Алми»  
- Густонаселенных жилых застроек: есть  
- Среднесуточная интенсивность движения: постоянно много  
**Зона видимости:** 150 – 200 м  
**Светофоры в зоне видимости щита:** да

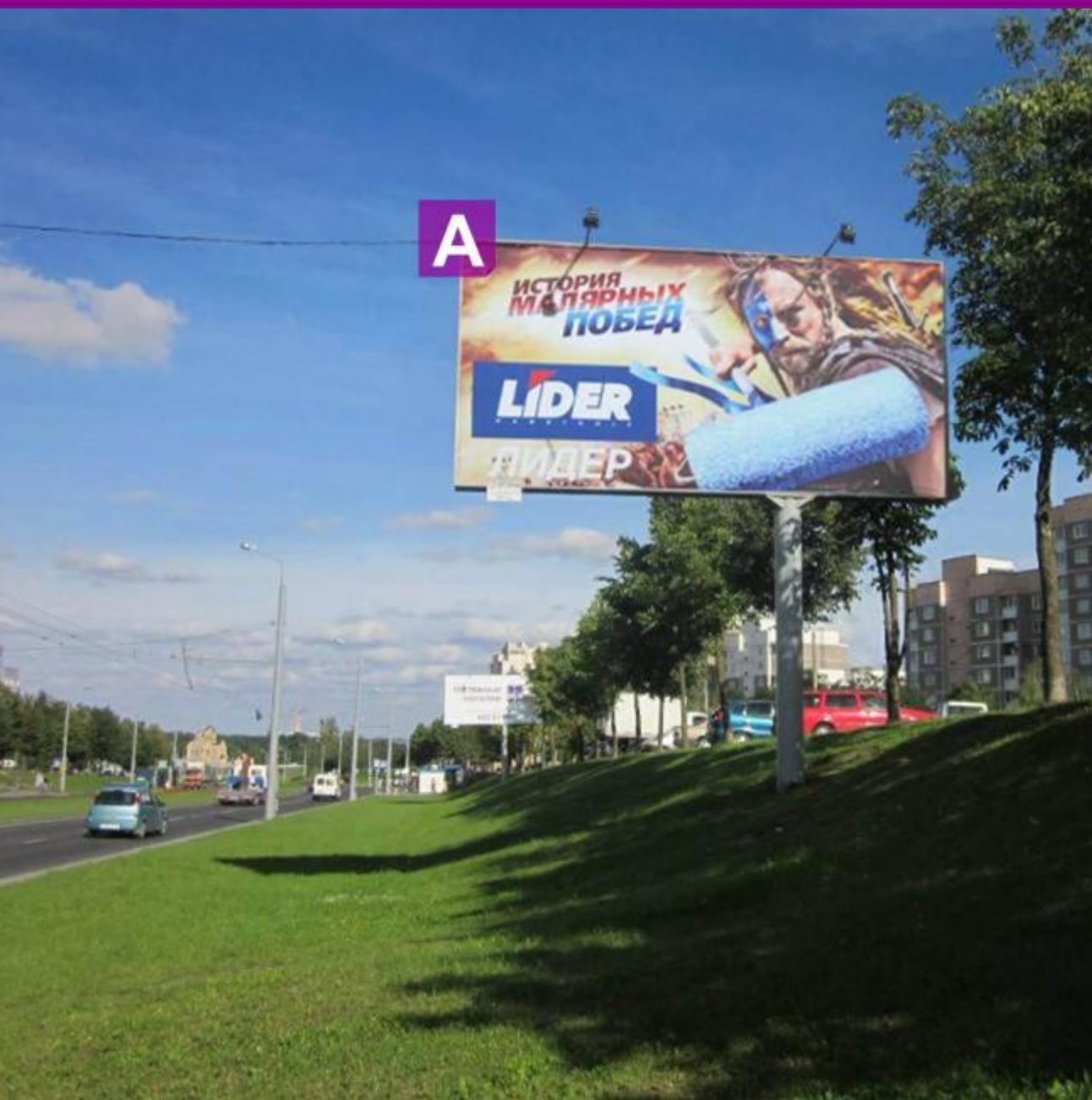




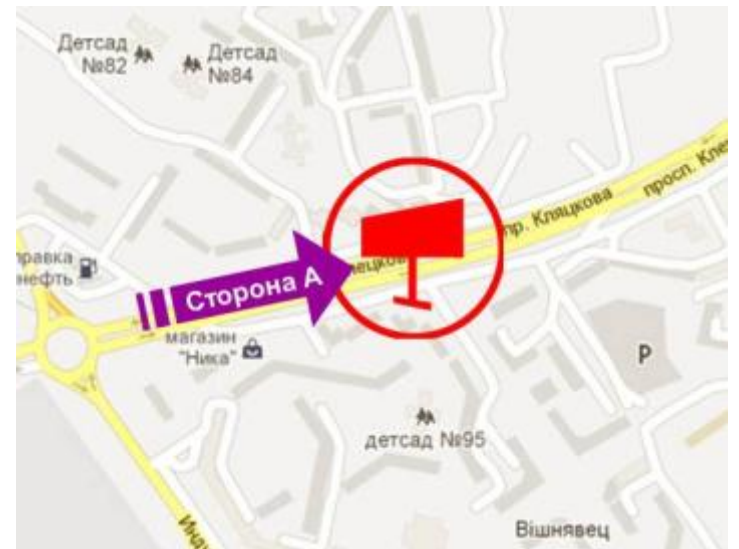


**Размер:** 6x3 м  
**Тип:** двухсторонний  
**Подсветка:** светодиодная  
**Наличие в непосредственной близости от щита:**  
- Крупных магазинов, торговых центров: ТЦ «Веста»; «Алми»  
- Густонаселенных жилых застроек: есть  
- Среднесуточная интенсивность движения: постоянно много  
**Зона видимости:** 150 – 200 м  
**Светофоры в зоне видимости щита:** да





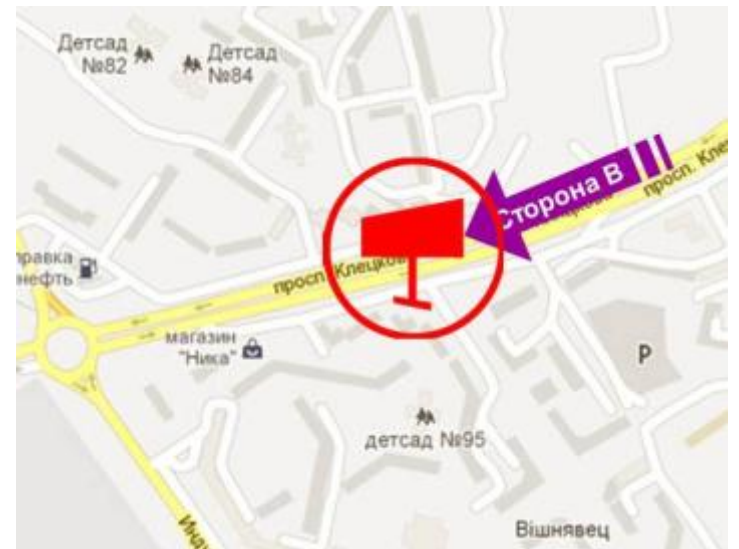
**Размер:** 6x3 м  
**Тип:** двухсторонний  
**Подсветка:** светодиодная  
**Наличие в непосредственной близости от щита:**  
 -Крупных магазинов, торговых центров: Магазины «Ника»; «Орбита»; «Роллик»; «Евроопт» (клецкова,11)  
 - Густонаселенных жилых застроек: есть  
 - Среднесуточная интенсивность движения: интенсивный поток  
**Зона видимости:** 150 – 200 м  
**Светофоры в зоне видимости щита:** да



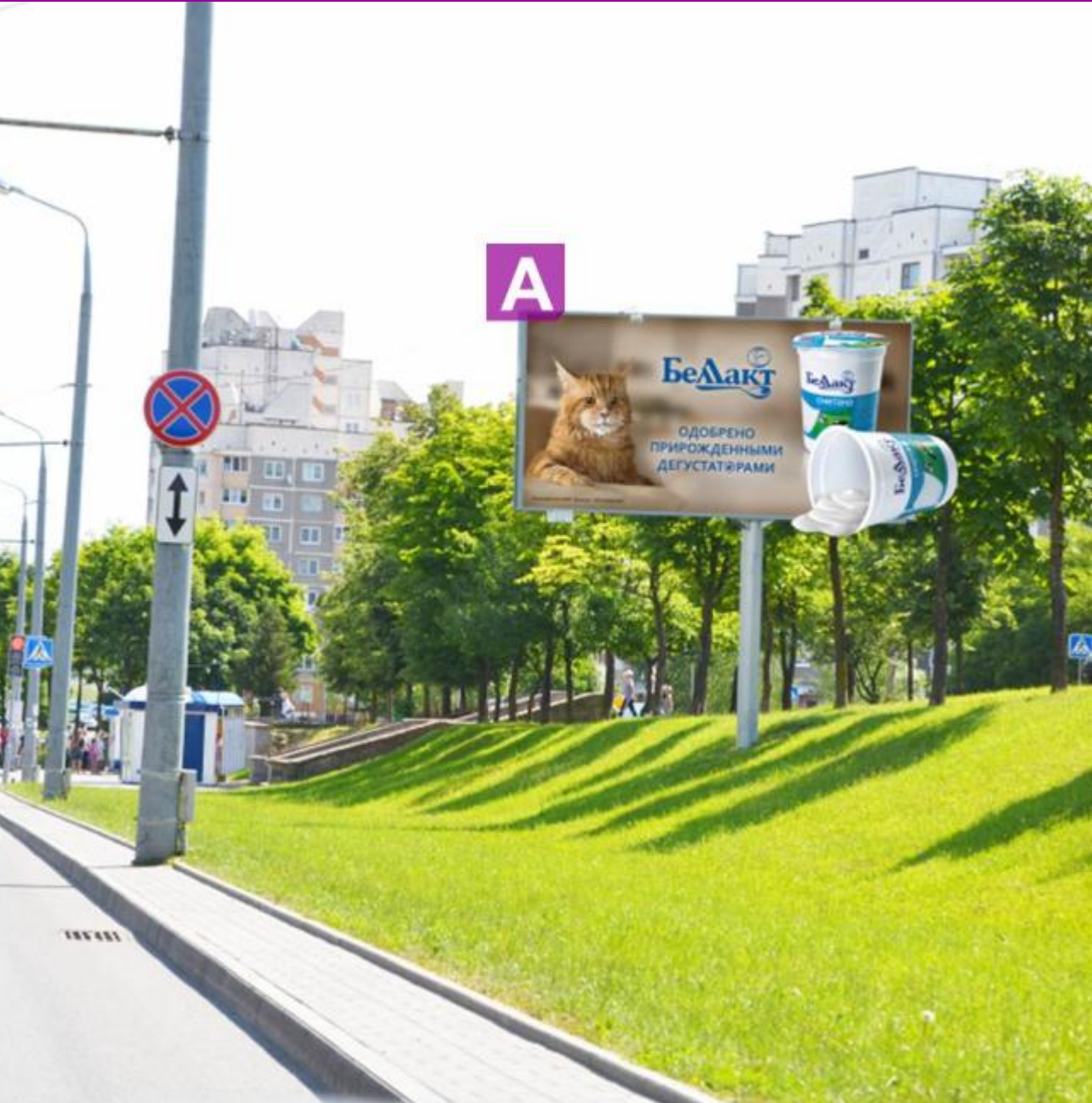




**Размер:** 6х3 м  
**Тип:** двухсторонний  
**Подсветка:** светодиодная  
**Наличие в непосредственной близости от щита:**  
 -Крупных магазинов, торговых центров: Магазины «Ника»; «Орбита»; «Роллик»; «Евроопт» (клецкова,11)  
 - Густонаселенных жилых застроек: есть  
 - Среднесуточная интенсивность движения: интенсивный поток  
**Зона видимости:** 150 – 200 м  
**Светофоры в зоне видимости щита:** да



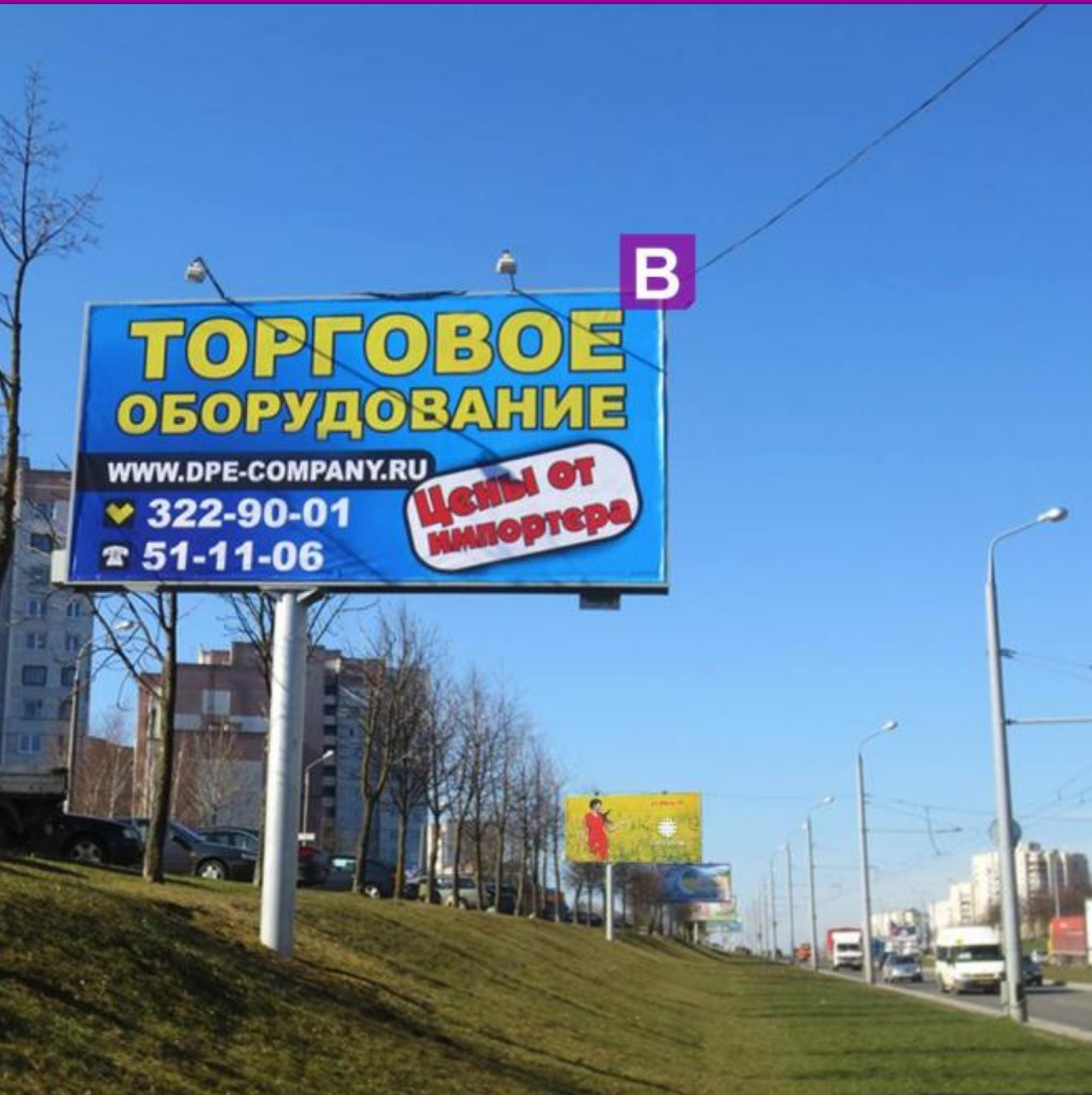




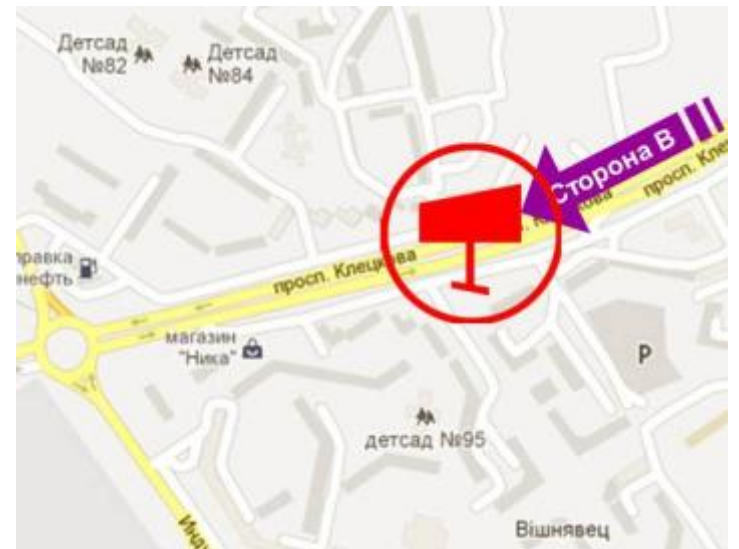
**Размер:** 6х3 м  
**Тип:** двухсторонний  
**Подсветка:** светодиодная  
**Наличие в непосредственной близости от щита:**  
 -Крупных магазинов, торговых центров: Магазины «Ника»; «Орбита»; «Роллик»; «Евроопт» (клецкова,11)  
 - Густонаселенных жилых застроек: есть  
 - Среднесуточная интенсивность движения: интенсивный поток  
**Зона видимости:** 150 – 200 м  
**Светофоры в зоне видимости щита:** да







**Размер:** 6x3 м  
**Тип:** двухсторонний  
**Подсветка:** светодиодная  
**Наличие в непосредственной близости от щита:**  
 -Крупных магазинов, торговых центров: Магазины «Ника»; «Орбита»; «Роллик»; «Евроопт» (клецкова,11)  
 - Густонаселенных жилых застроек: есть  
 - Среднесуточная интенсивность движения: интенсивный поток  
**Зона видимости:** 150 – 200 м  
**Светофоры в зоне видимости щита:** да





**Размер:** 6x3 м  
**Тип:** двухсторонний  
**Подсветка:** светодиодная  
**Наличие в непосредственной близости от щита:**  
**Крупных магазинов, торговых центров:** да,  
 продовольственный универсам «Брест»; магазин «Мини-Микс»; казино «Деньги»  
**- Социокультурных объектов:**  
**Трафик:**  
**- Количество маршрутов городского транспорта:** 2 автобусных маршрута, 2 маршрутных такси  
**- Густонаселенных жилых застроек:** да  
**- Среднесуточная интенсивность движения:** 400 автомобилей в час  
**Зона видимости:** 200 м  
**Светофоры в зоне видимости щита:** 100 м







**Размер:** 6x3 м  
**Тип:** двухсторонний  
**Подсветка:** светодиодная  
**Наличие в непосредственной близости от щита:**  
**Крупных магазинов, торговых центров:** да,  
продовольственный универсам «Брест»; магазин «Мини-Микс»; казино «Деньги»  
**- Социокультурных объектов:**  
**Трафик:**  
**- Количество маршрутов городского транспорта:** 2 автобусных маршрута, 2 маршрутных такси  
**- Густонаселенных жилых застроек:** да  
**- Среднесуточная интенсивность движения:** 400 автомобилей в час  
**Зона видимости:** 200 м  
**Светофоры в зоне видимости щита:** 100 м





**Размер:** 6x3 м

**Тип:** двухсторонний

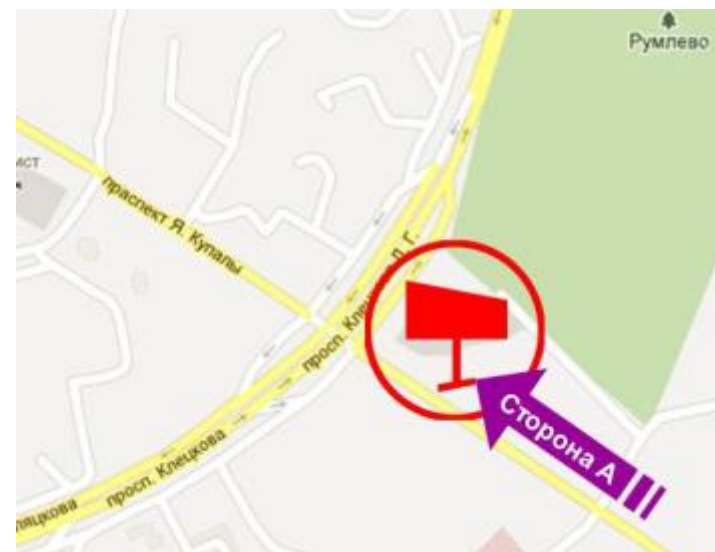
**Подсветка:** светодиодная

**Наличие в непосредственной близости от щита:**

- Крупных магазинов, торговых центров: В сторону вещевого рынка
- Густонаселенных жилых застроек: есть
- Среднесуточная интенсивность движения: постоянно очень много

**Зона видимости:** 150 – 200 м

**Светофоры в зоне видимости щита:** да

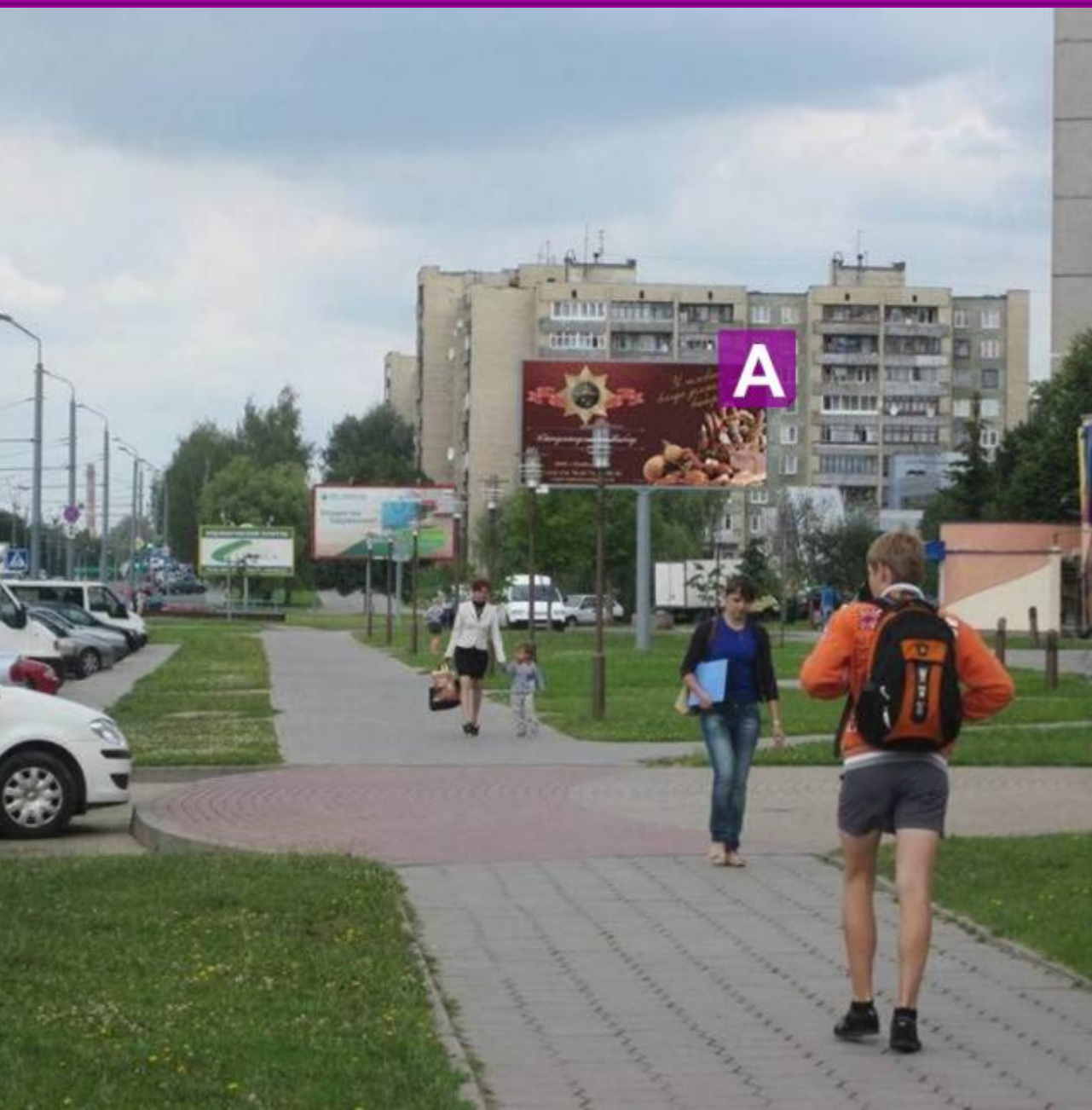






**Размер:** 6x3 м  
**Тип:** двухсторонний  
**Подсветка:** светодиодная  
**Наличие в непосредственной близости от щита:**  
 - Крупных магазинов, торговых центров: В сторону вещевого рынка  
 - Густонаселенных жилых застроек: есть  
 - Среднесуточная интенсивность движения: постоянно очень много  
**Зона видимости:** 150 – 200 м  
**Светофоры в зоне видимости щита:** да





**Размер:** 6х3 м  
**Тип:** двухсторонний  
**Подсветка:** светодиодная  
**Наличие в непосредственной близости от щита:**  
**Крупных магазинов, торговых центров:** да, продовольственный универсам «Брест»; ТЦ «Магнит»  
**- Социокультурных объектов:** да, игровой клуб «Вулкан», гостиница «Турист»  
**Трафик:**  
**- Количество маршрутов городского транспорта:** 2 троллейбусных маршрута, 4 автобусных маршрута, 2 маршрутных такси  
**- Густонаселенных жилых застроек:** да  
**- Среднесуточная интенсивность движения:** 400 автомобилей в час  
**Зона видимости:** 200 м  
**Светофоры в зоне видимости щита:** 100 м







**Размер:** 6х3 м  
**Тип:** двухсторонний  
**Подсветка:** светодиодная  
**Наличие в непосредственной близости от щита:**  
**Крупных магазинов, торговых центров:** да, продовольственный универсам «Брест»; ТЦ «Магнит»  
**- Социокультурных объектов:** да, игровой клуб «Вулкан», гостиница «Турист»  
**Трафик:**  
**- Количество маршрутов городского транспорта:** 2 троллейбусных маршрута, 4 автобусных маршрута, 2 маршрутных такси  
**- Густонаселенных жилых застроек:** да  
**- Среднесуточная интенсивность движения:** 400 автомобилей в час  
**Зона видимости:** 200 м  
**Светофоры в зоне видимости щита:** 100 м





**Размер:** 6x3 м

**Тип:** двухсторонний

**Подсветка:** светодиодная

**Наличие в непосредственной близости от щита:**

- **Крупных магазинов, торговых центров:** да, магазин «Алми», игровой клуб «Вулкан», банк «Белагропромбанк», городская поликлиника, «Белгазпромбанк», магазин «Буслик»; «Евроопт»

**Трафик:**

- **Количество маршрутов городского транспорта:** 3 автобусных маршрутов, 1 маршрутное такси

- **Густонаселенных жилых застроек:** да

- **Среднесуточная интенсивность движения:** 598 автомобилей в час

**Зона видимости:** 150 м

**Светофоры в зоне видимости щита:** нет





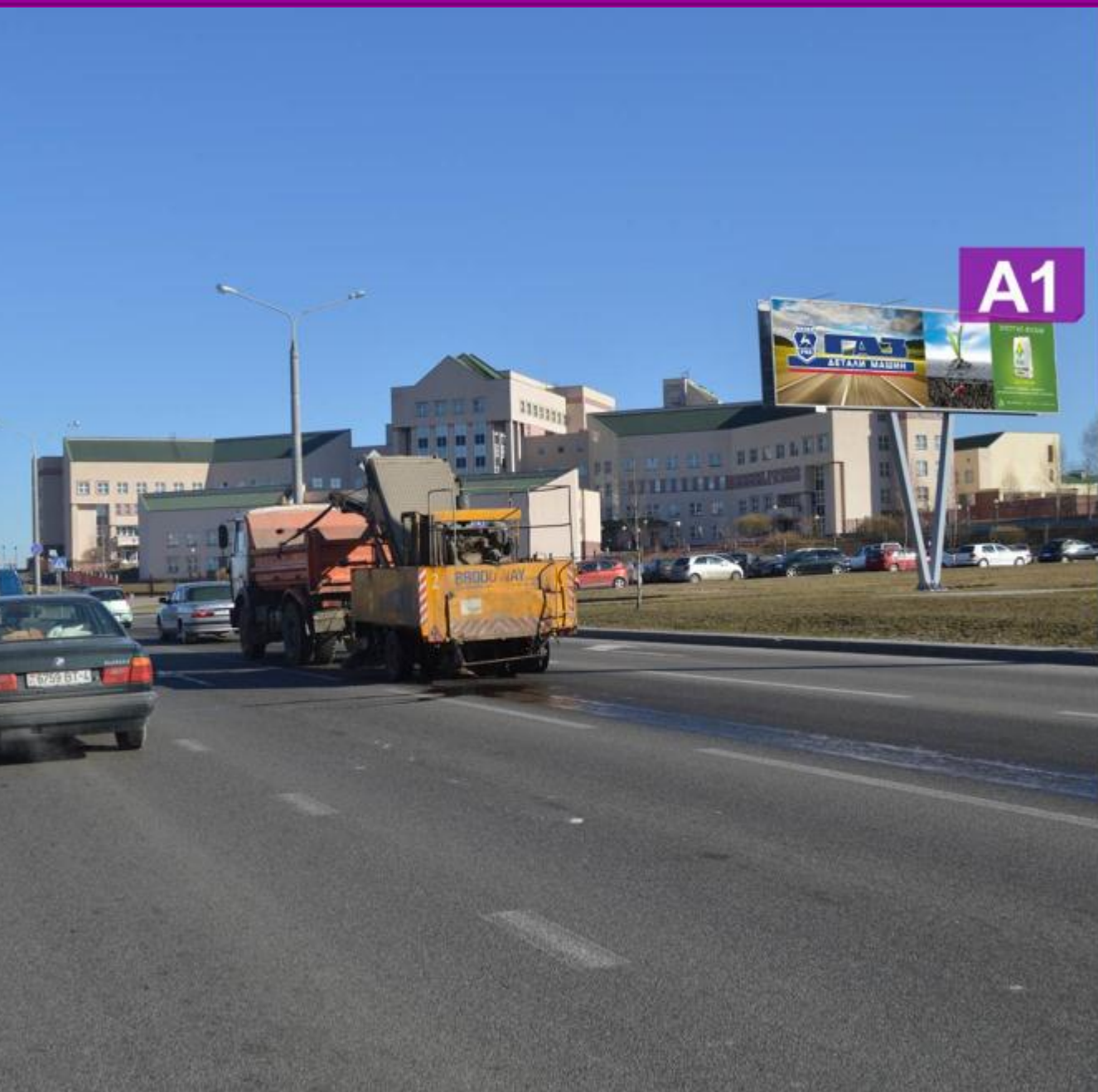


**Размер:** 6x3 м  
**Тип:** двухсторонний  
**Подсветка:** светодиодная  
**Наличие в непосредственной близости от щита:**  
- **Крупных магазинов, торговых центров:** да, магазин «Алми», игровой клуб «Вулкан», банк «Белагропромбанк», городская поликлиника, «Белгазпромбанк», магазин «Буслик»; «Евроопт»  
**Трафик:**  
- **Количество маршрутов городского транспорта:** 3 автобусных маршрутов, 1 маршрутное такси  
- **Густонаселенных жилых застроек:** да  
- **Среднесуточная интенсивность движения:** 598 автомобилей в час  
**Зона видимости:** 150 м  
**Светофоры в зоне видимости щита:** нет





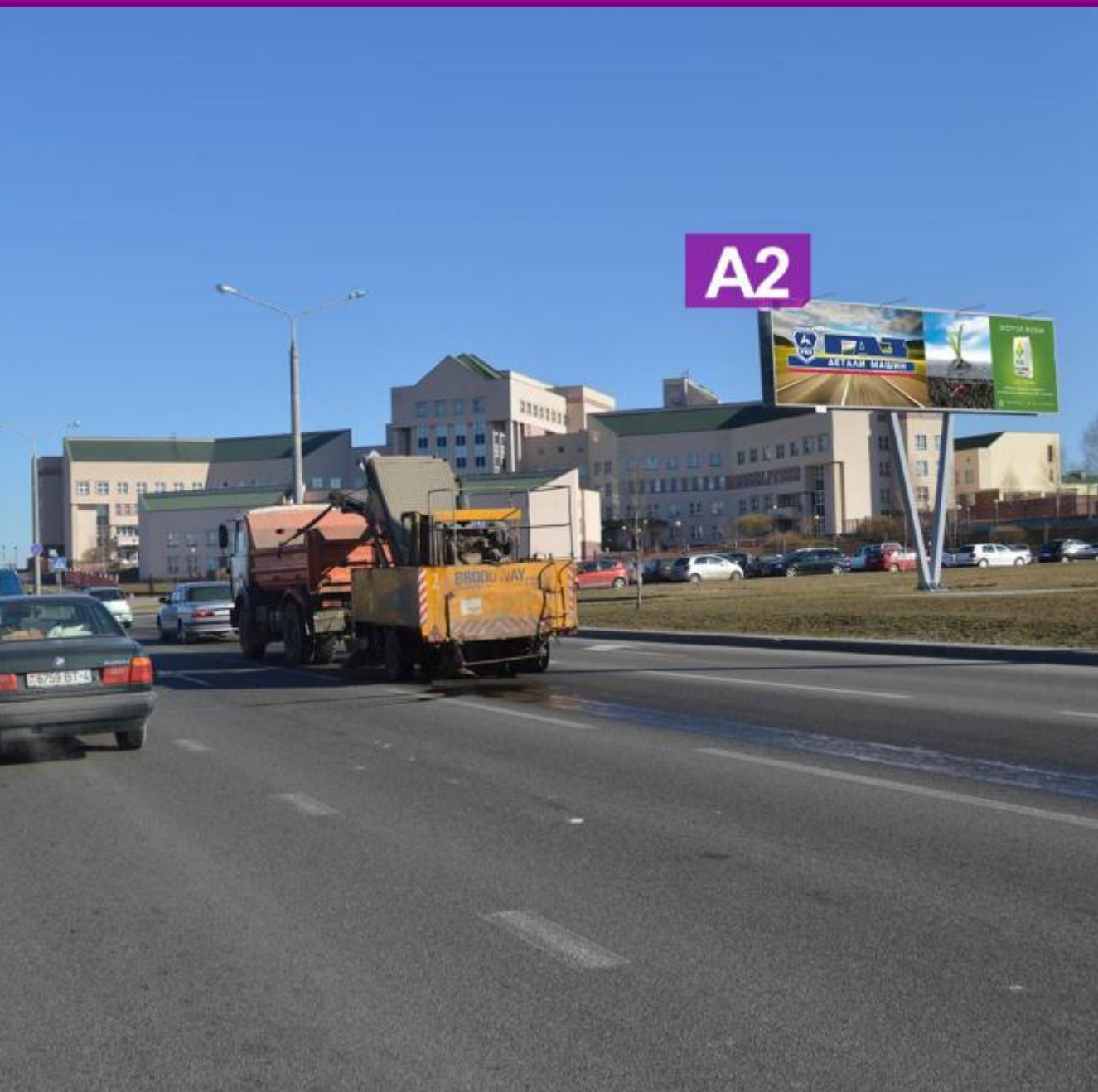
ГР 2704-1



**Размер:** 3x6/4  
**Тип:** двухсторонний (четырёхплоскостной)  
**Подсветка:** светодиодная  
**Наличие в непосредственной близости от щита:**  
**Крупных магазинов, торговых центров:** нет  
**Социокультурных объектов:** Городская поликлиника №5.  
**Плотность застроек:** нет, но расстраивается  
**Среднесуточная интенсивность движения:** постоянный, но не большой поток  
**Остановка:** да  
**Светофоры в зоне видимости щита:** да  
**Наличие пешеходных переходов:** да  
**Зона видимости:** 200м







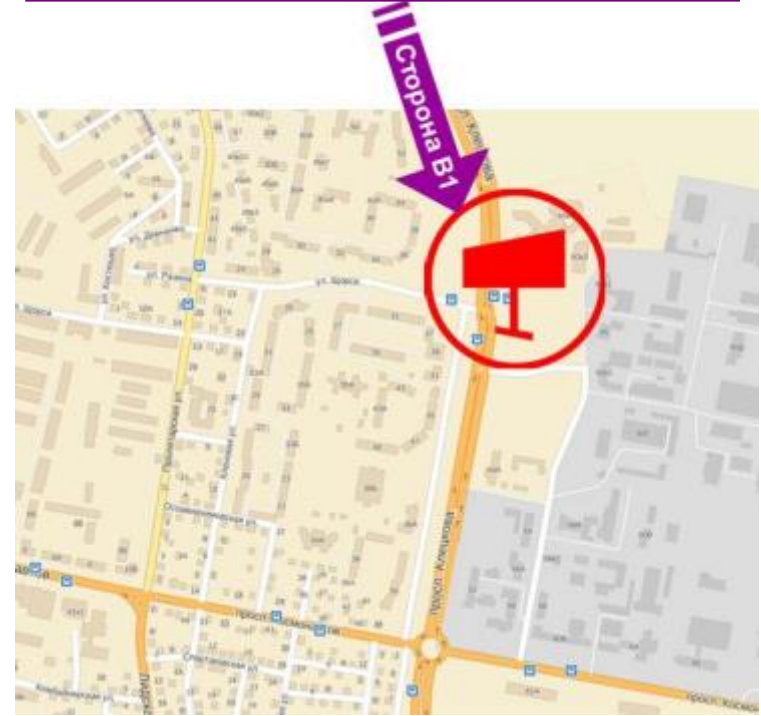
A2

**Размер:** 3x6/4  
**Тип:** двухсторонний (четырёхплоскостной)  
**Подсветка:** светодиодная  
**Наличие в непосредственной близости от щита:**  
**Крупных магазинов, торговых центров:** нет  
**Социокультурных объектов:** Городская поликлиника №5.  
**Плотность застроек:** нет, но расстраивается  
**Среднесуточная интенсивность движения:** постоянный, но не большой поток  
**Остановка:** да  
**Светофоры в зоне видимости щита:** да  
**Наличие пешеходных переходов:** да  
**Зона видимости:** 200м





**Размер:** 3\*6\*4  
**Тип:** двухсторонний (четырёхплоскостной)  
**Подсветка:** светодиодная  
**Наличие в непосредственной близости от щита:**  
**Крупных магазинов, торговых центров:** по дороге к «Алми»  
**Социокультурных объектов:** Городская поликлиника №5.  
**Плотность застроек:** нет, но расстраивается  
**Среднесуточная интенсивность движения:** постоянный, но не большой поток  
**Остановка:** да  
**Светофоры в зоне видимости щита:** да  
**Наличие пешеходных переходов:** да  
**Зона видимости:** 200м

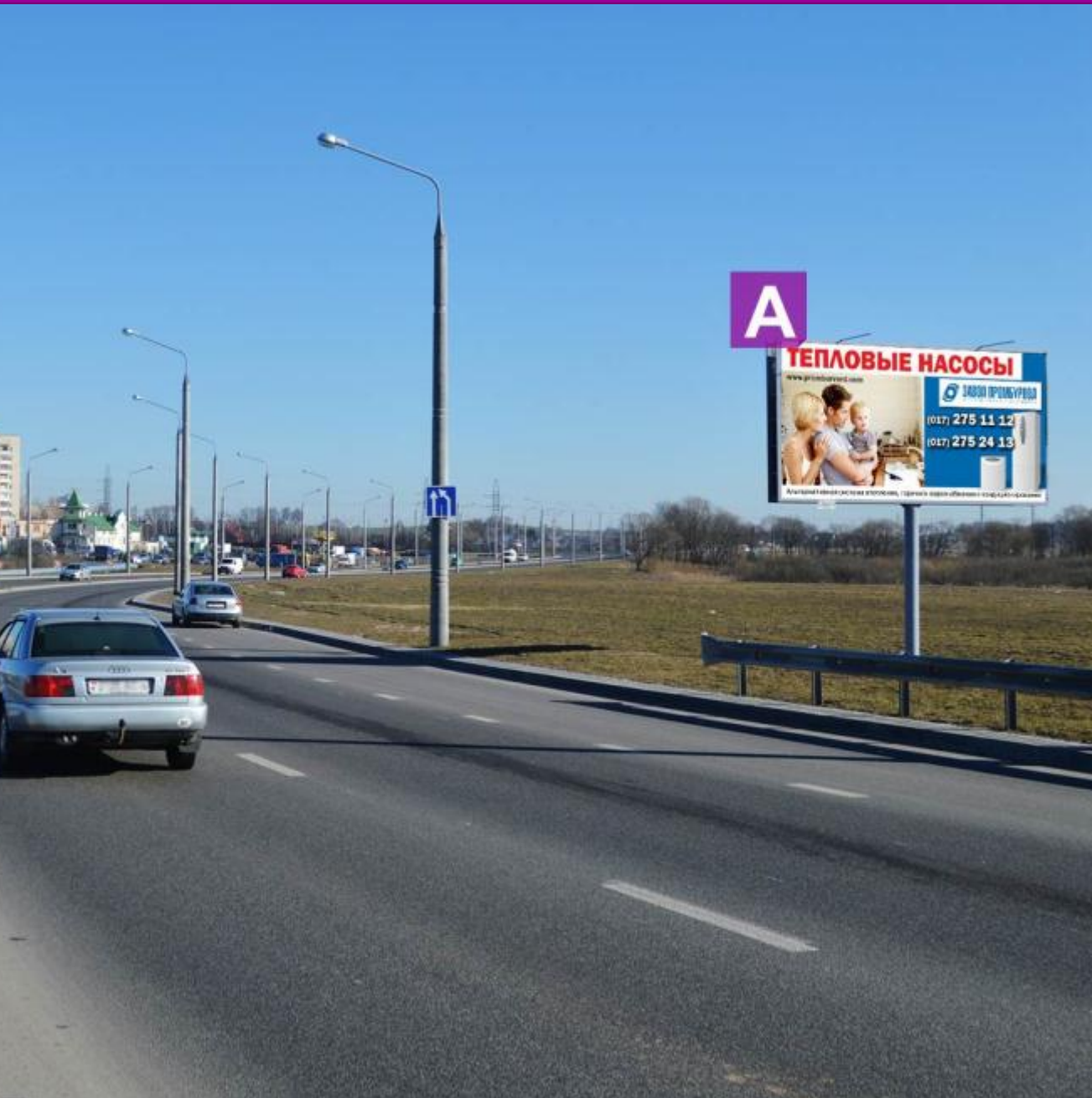






**Размер:** 3\*6\*4  
**Тип:** двухсторонний (четырёхплоскостной)  
**Подсветка:** светодиодная  
**Наличие в непосредственной близости от щита:**  
**Крупных магазинов, торговых центров:** по дороге к «Алми»  
**Социокультурных объектов:** Городская поликлиника №5.  
**Плотность застроек:** нет, но расстраивается  
**Среднесуточная интенсивность движения:** постоянный, но не большой поток  
**Остановка:** да  
**Светофоры в зоне видимости щита:** да  
**Наличие пешеходных переходов:** да  
**Зона видимости:** 200м





**Размер:** 3x6  
**Тип:** двухсторонний  
**Подсветка:** светодиодная  
**Наличие в непосредственной близости от щита:**  
**Крупных магазинов, торговых центров:** нет  
**Социокультурных объектов:** нет  
**Плотность застроек:** нет  
**Среднесуточная интенсивность движения:**  
 постоянный, но не большой поток. Большая транспортная развязка  
**Остановка:** нет  
**Светофоры в зоне видимости щита:** нет  
**Наличие пешеходных переходов:** нет  
**Зона видимости:** 150-200м







**Размер:** 3x6  
**Тип:** двухсторонний  
**Подсветка:** светодиодная  
**Наличие в непосредственной близости от щита:**  
**Крупных магазинов, торговых центров:** нет  
**Социокультурных объектов:** нет  
**Плотность застроек:** нет  
**Среднесуточная интенсивность движения:**  
 постоянный, но не большой поток. Большая транспортная развязка  
**Остановка:** нет  
**Светофоры в зоне видимости щита:** нет  
**Наличие пешеходных переходов:** нет  
**Зона видимости:** 150-200м





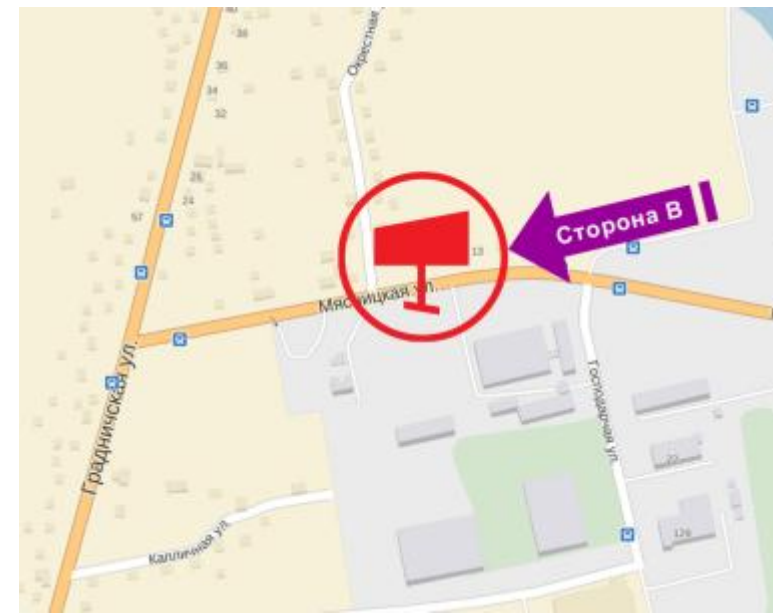
Размер: 6х3  
Тип: двухсторонний  
Наличие в непосредственной близости от щита: АЗС (щит находится непосредственно на АЗС «Белоруснефтьоргнефтехим», Автомойка, магазин-склад «Бакалея», Гродненский мясокомбинат, Гроднотекстиль  
Среднесуточная интенсивность движения: постоянный поток  
Зона видимости: 200м





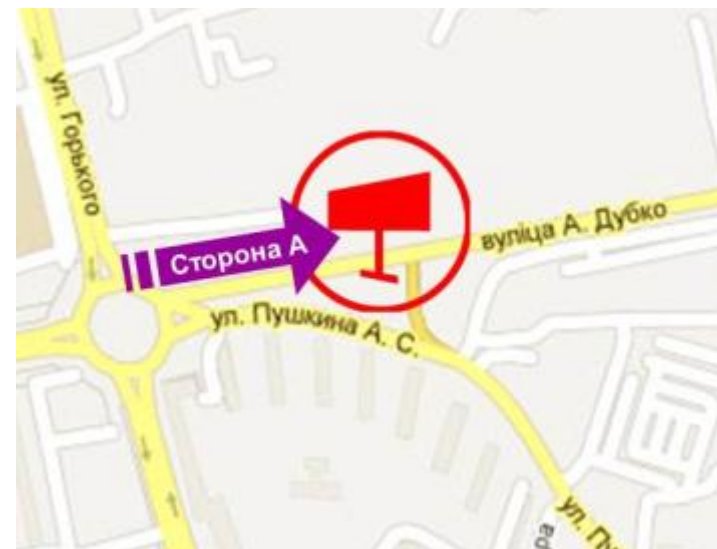


Размер: 6х3  
Тип: двухсторонний  
Наличие в непосредственной близости от щита: АЗС (щит находится непосредственно на АЗС «Белоруснефтьоргнефтехим», Автомойка, магазин-склад «Бакалея», Гродненский мясокомбинат, Гроднотекстиль  
Среднесуточная интенсивность движения: постоянный поток  
Зона видимости: 200м





**Размер:** 6x3 м  
**Тип:** двухсторонний  
**Подсветка:** светодиодная  
**Наличие в непосредственной близости от щита:**  
 - **Социокультурных объектов:** Департамент охраны; МЧС; Областной клинический перинатальный центр  
 - **Густонаселенных жилых застроек:**  
 - **Среднесуточная интенсивность движения:** постоянно много  
**Зона видимости:** 150 – 200 м  
**Светофоры в зоне видимости щита:** да







**Размер:** 6x3 м  
**Тип:** двухсторонний  
**Подсветка:** светодиодная  
**Наличие в непосредственной близости от щита:**  
 - **Социокультурных объектов:** Департамент охраны; МЧС; Областной клинический перинатальный центр  
 - **Густонаселенных жилых застроек:**  
 - **Среднесуточная интенсивность движения:** постоянно много  
**Зона видимости:** 150 – 200 м  
**Светофоры в зоне видимости щита:** да





**Размер:** 6x3 м

**Тип:** односторонний

**Подсветка:** светодиодная

**Наличие в непосредственной близости от щита:**

- Крупных магазинов, торговых центров: «Гродно ХимВолокно»

- Густонаселенных жилых застроек:

- Среднесуточная интенсивность движения: достаточно много

**Зона видимости:** 150 – 200 м

**Светофоры в зоне видимости щита:** да







**Размер:** 6x3 м  
**Тип:** двухсторонний  
**Подсветка:** светодиодная  
**Наличие в непосредственной близости от щита:**  
**Крупных магазинов, торговых центров:** да  
 Нёманская табачная фабрика  
**Трафик:**  
 - **Количество маршрутов городского транспорта:** 6 автобусных маршрутов, 3 троллейбусных маршрута, 2 маршрутных такси  
 - **Густонаселенных жилых застроек:**  
 - **Среднесуточная интенсивность движения:** 724 автомобиля в час  
**Зона видимости:** 250 м  
**Светофоры в зоне видимости щита:** 200 м





**Размер:** 6x3 м  
**Тип:** двухсторонний  
**Подсветка:** светодиодная  
**Наличие в непосредственной близости от щита:**  
**Крупных магазинов, торговых центров:** да  
 Нёманская табачная фабрика  
**Трафик:**  
 - **Количество маршрутов городского транспорта:** 6 автобусных маршрутов, 3 троллейбусных маршрута, 2 маршрутных такси  
 - **Густонаселенных жилых застроек:**  
 - **Среднесуточная интенсивность движения:** 724 автомобиля в час  
**Зона видимости:** 250 м  
**Светофоры в зоне видимости щита:** 200 м







ГР 2380-1



**Размер:** 6x3 м  
**Тип:** двухсторонний  
**Подсветка:** светодиодная  
**Наличие в непосредственной близости от щита:**  
**Крупных магазинов, торговых центров:** да  
 Супермаркет «Алми», ТЦ «Фолюш», фирм. М-н «Витязь», «Приорбанк», м-н «Евроопт», «Белагропормбанк», «Зоомаркет», СТО, м-н одежды; ТЦ «Фламинго»  
**Трафик:**  
 - Количество маршрутов городского транспорта:  
 - Густонаселенных жилых застроек: да  
 - Среднесуточная интенсивность движения: слабый, но постоянный поток  
**Зона видимости:** 150-200 м  
**Светофоры в зоне видимости щита:** да





**Размер:** 6x3 м

**Тип:** двухсторонний

**Подсветка:** светодиодная

**Наличие в непосредственной близости от щита:**

**Крупных магазинов, торговых центров:** да  
Супермаркет «Алми», ТЦ «Фолюш»,  
фирм. М-н «Витязь», «Приорбанк»,  
м-н «Евроопт», «Белагропормбанк», «Зоомакет»,  
СТО, м-н одежды; ТЦ «Фламинго»

**Трафик:**

- **Количество маршрутов городского транспорта:**

- **Густонаселенных жилых застроек:** да

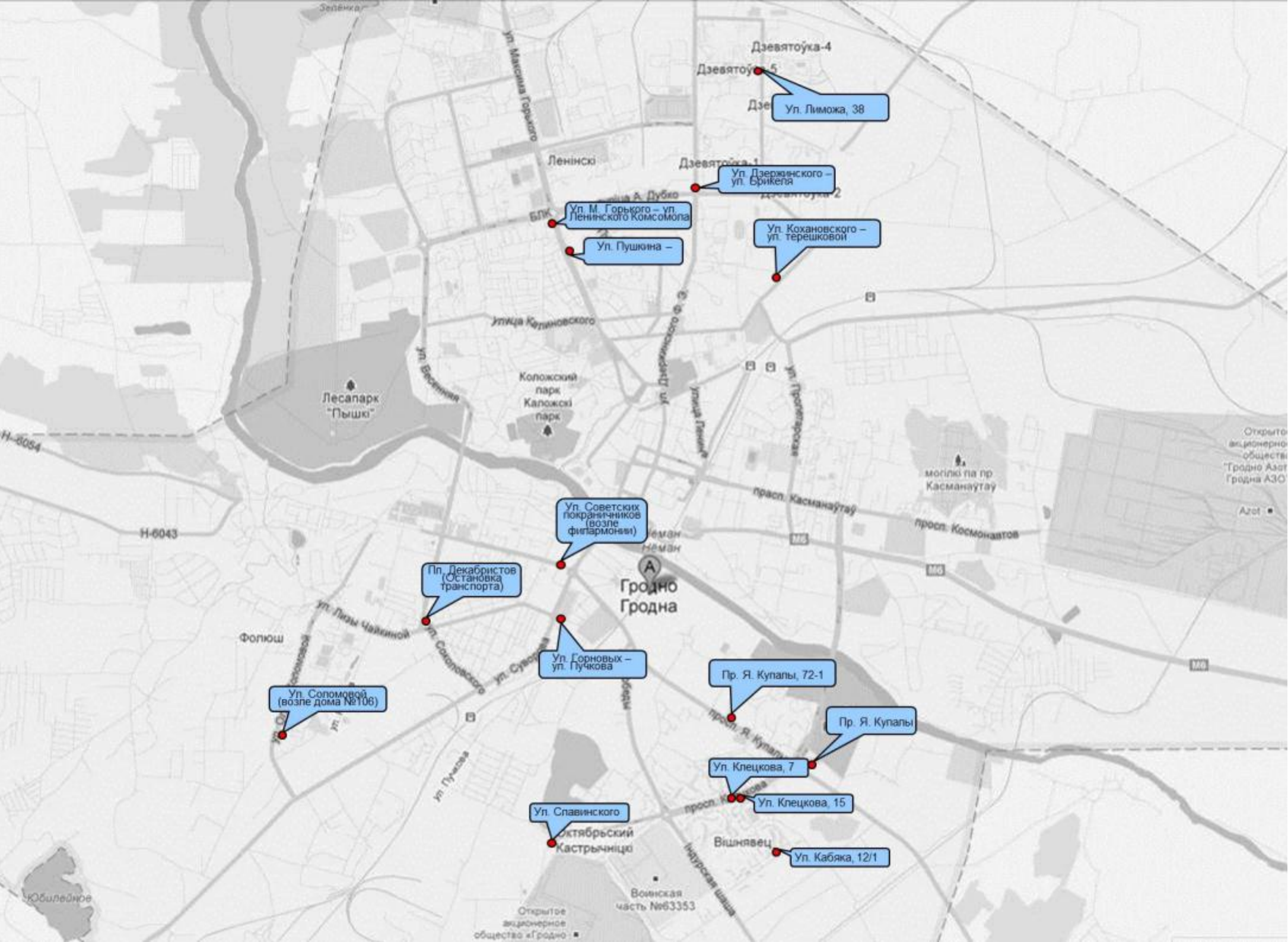
- **Среднесуточная интенсивность движения:**  
слабый, но постоянный поток машин

**Зона видимости:** 150-200 м

**Светофоры в зоне видимости щита:** да







Дзевятоўка-4

Дзевятоўка-5

Ул. Лиможа, 38

Дзевятоўка-1

Ул. Дзержинскаго - ул. Брыкеля

Ул. М. Горькаго - ул. Ленінскаго Кадэсамола

Ул. Пушкіна -

Ул. Кохановскаго - ул. Терешковай

Лесопарк "Пышкі"

Коложскі парк  
Каложскі парк

Ул. Советскіх пагранічнікаў (возле фітфармацыі)

Пп. Дзекабрыстаў (станова транспарта)

Ул. Сопомовай (возле дома №106)

Ул. Горных - ул. Пучкова

Пр. Я. Купалы, 72-1

Пр. Я. Купалы

Ул. Клецкава, 7

Ул. Клецкава, 15

Ул. Славінскаго

Ул. Кабяка, 12/1

Военская часть №63353