

БелВнешРеклама

 (017) **233-97-37**

 (029) **319-02-02**

 (033) **319-02-02**

БАРАНОВИЧИ

ООО «БелВнешРеклама»

г. Минск, ул. Смолячкова, 16,

 (017) **233-97-37**

 (029) **319-02-02**

 (033) **319-02-02**

www.bzr.by reklama@bzr.by



Размер: 6x3 м
Тип: двухсторонний
Подсветка: светодиодная
Наличие в непосредственной близости от щита:
Крупных магазинов, торговых центров: да, ТЦ «Алми»
Социокультурных объектов: нет
Количество маршрутов городского транспорта: 4 автобусных маршрута, 1 маршрутное такси
Плотность застроек: да
Остановка: да
Светофоры в зоне видимости щита: нет
Наличие пешеходных переходов: да
Среднесуточная интенсивность движения: 520 автомобилей в час
Зона видимости: около 200 метров





Размер: 6x3 м
Тип: двухсторонний
Подсветка: светодиодная
Наличие в непосредственной близости от щита:
Крупных магазинов, торговых центров: да, ТЦ «Алми»
Социокультурных объектов: нет
Количество маршрутов городского транспорта: 4 автобусных маршрута, 1 маршрутное такси
Плотность застроек: да
Остановка: да
Светофоры в зоне видимости щита: нет
Наличие пешеходных переходов: да
Среднесуточная интенсивность движения: 520 автомобилей в час
Зона видимости: около 200 метров





Размер: 6x3 м
Тип: двухсторонний
Подсветка: светодиодная
Наличие в непосредственной близости от щита:
Крупных магазинов, торговых центров: да, ТЦ «Атлант», дорога ведёт на Новогрудок и Вильнюс, первый въезд с Минска
Социокультурных объектов: да, Завод Автоматических линий
Плотность застроек: нет
Светофоры в зоне видимости щита: нет
Наличие пешеходных переходов: нет
Среднесуточная интенсивность движения: не много, но постоянно
Зона видимости: 150 метров





Размер: 6x3 м
Тип: двухсторонний
Подсветка: светодиодная
Наличие в непосредственной близости от щита:
Крупных магазинов, торговых центров: да, ТЦ «Атлант», дорога ведёт на Новогрудок и Вильнюс, первый въезд с Минска
Социокультурных объектов: да, Завод Автоматических линий
Плотность застроек: нет
Светофоры в зоне видимости щита: нет
Наличие пешеходных переходов: нет
Среднесуточная интенсивность движения: не много, но постоянно
Зона видимости: 150 метров





Размер: 6x3 м
Тип: двухсторонний
Подсветка: светодиодная
Наличие в непосредственной близости от щита:
Крупных магазинов, торговых центров: да, ТЦ «Атлант», дорога ведёт на Новогрудок и Вильнюс, первый въезд с Минска
Социокультурных объектов: да, Завод Автоматических линий
Плотность застроек: нет
Остановка: да
Светофоры в зоне видимости щита: да
Наличие пешеходных переходов: нет
Среднесуточная интенсивность движения: не много, но постоянно
Зона видимости: 150-200 метров

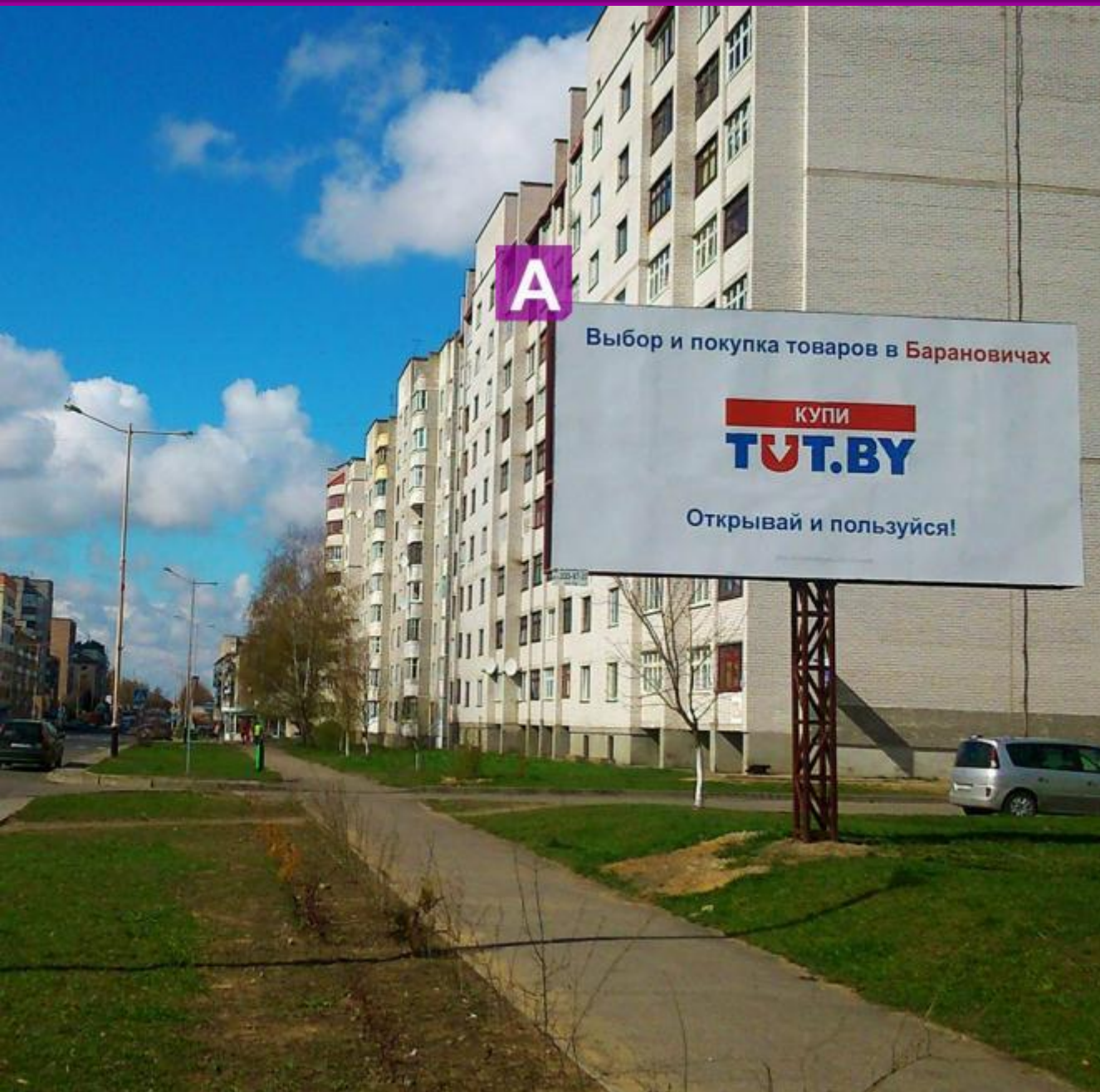




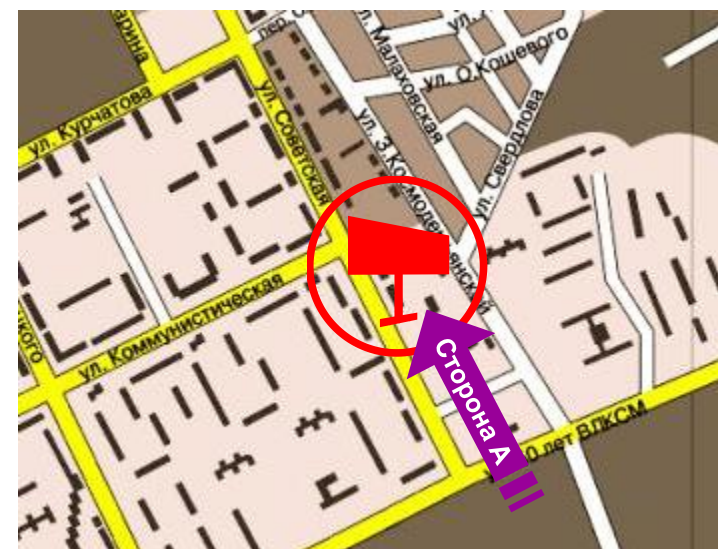
Размер: 6x3 м
Тип: двухсторонний
Подсветка: светодиодная
Наличие в непосредственной близости от щита:
Крупных магазинов, торговых центров: да, ТЦ «Атлант», дорога ведёт на Новогрудок и Вильнюс, первый въезд с Минска
Социокультурных объектов: да, Завод Автоматических линий
Плотность застроек: нет
Остановка: да
Светофоры в зоне видимости щита: да
Наличие пешеходных переходов: нет
Среднесуточная интенсивность движения: не много, но постоянно
Зона видимости: 150-200 метров



БА 2393-1



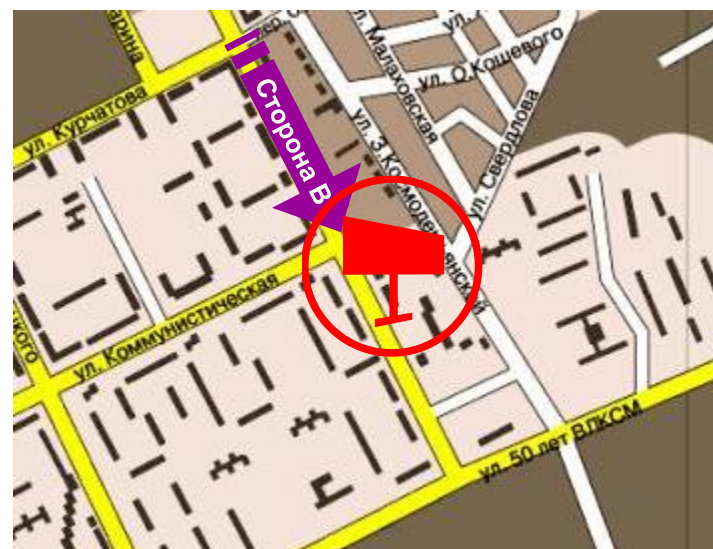
Размер: 6x3 м
Тип: двухсторонний
Подсветка: светодиодная
Наличие в непосредственной близости от щита:
Крупных магазинов, торговых центров: да, рынок «Центральный», по дороге «Белагропромбанк»
Социокультурных объектов: да, 558 авиац.-ремонт Завод
Плотность застроек: нет
Остановка: нет
Светофоры в зоне видимости щита: нет
Наличие пешеходных переходов: нет
Среднесуточная интенсивность движения: не много, но постоянно
Зона видимости: 150-200 метров



БА 2393-2



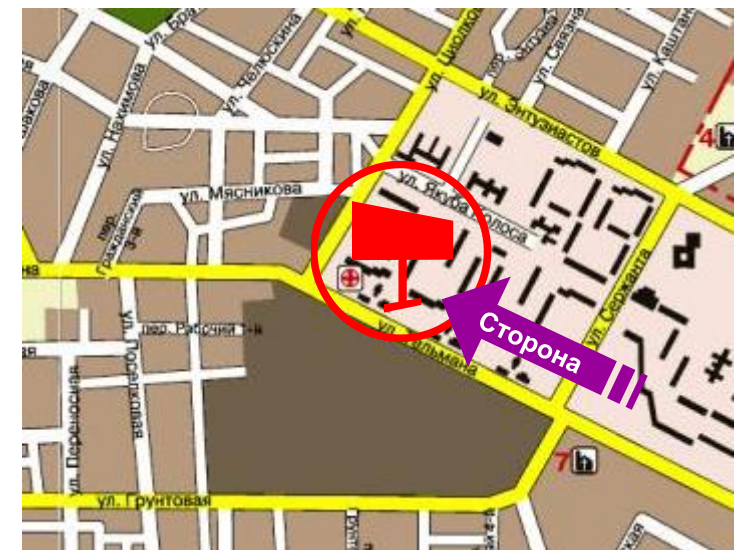
Размер: 6x3 м
Тип: двухсторонний
Подсветка: светодиодная
Наличие в непосредственной близости от щита:
Крупных магазинов, торговых центров: да, рынок «Центральный», по дороге «Белагропромбанк»
Социокультурных объектов: да, 558 авиац.-ремонт. Завод
Плотность застроек: нет
Остановка: нет
Светофоры в зоне видимости щита: нет
Наличие пешеходных переходов: да
Среднесуточная интенсивность движения: немного, но постоянно
Зона видимости: 150-200 метров



БА 2394-1



Размер: 6x3 м
Тип: двухсторонний
Подсветка: светодиодная
Наличие в непосредственной близости от щита:
Крупных магазинов, торговых центров: да, рынок «Алексеевский», ТЦ «Максима»
Социокультурных объектов: да, АП
Плотность застроек: да, спальный район
Остановка: да
Светофоры в зоне видимости щита: нет
Наличие пешеходных переходов: да
Среднесуточная интенсивность движения: не много, но постоянно
Зона видимости: 150-200 метров



БА 2394-2



Размер: 6x3 м
Тип: двухсторонний
Подсветка: светодиодная
Наличие в непосредственной близости от щита:
Крупных магазинов, торговых центров: да, рынок «Алексеевский», ТЦ «Максима»
Социокультурных объектов: да, АП
Плотность застроек: да, спальный район
Остановка: да
Светофоры в зоне видимости щита: нет
Наличие пешеходных переходов: да
Среднесуточная интенсивность движения: не много, но постоянно
Зона видимости: 150-200 метров

